



# FERRARI

Components & tools  idrhaus



**SCARICA le nostre  
GUIDA ALL'ACQUISTO**

le potrai salvare sul tuo  
smartphone o tablet



**SCARICA la  
nostra APP**

con cataloghi  
e listino prezzi

[www.ferrariwelcome.it](http://www.ferrariwelcome.it)





CRONOTERMOSTATI					
CODICE	CONF.	DESCRIZIONE	CODICE FORNITORE	U.M.	PREZZO €
0487963•	1	Cronotermostato <b>giornaliero</b> digitale da parete SIRIO Display: digitale; Livelli di temperatura regolabili 2 (comfort/notturno); Alimentazione: 2 pile x 1,5V AA; Campo di regolazione: da +5°C a 35°C Programmazione minima: 60 minuti.	090060	NR	92,70
0337498	1	Cronotermostato <b>giornaliero o settimanale</b> digitale Funzionamento on/off o modulante nel tempo. Ingresso comando telefonico; Alimentazione: 3 V - 2 x 1,5 V AA alkaline; Display: LCD 2" 2/3; Uscita: 1 contatto in deviazione libero da potenziale: 8 (2) A / 250V c.a.; Livelli di temperatura: 2 + antigelo fisso a 5°C; Programmazione minima: 30 minuti; Colore: bianco;	041160	NR	156,50
0337499•	1	Settimanale	041161	NR	165,10
0331017	1	Cronotermostato digitale PEGASO+ Alimentazione 4 pile 1,5V tipo AAA; Installazione parete / scatola 3 moduli Portata dei contatti max 8A 250Vac 50Hz; Scala regolazione temp. +5° ÷ +35°C Passo di regolazione 0,5 °C; Modalità i funzionam. riscaldamento Programmazione <b>giornaliera</b> / 5+2; Intervallo min program. 15 minuti Differenziale termico 0,5°C ÷ 3°C; Temperatura antigelo 5°C	090044	NR	116,80
0331018	1	Cronotermostato digitale PEGASO EASY Gestisce blocchi di giorni dal lunedì al venerdì o il solo weekend in maniera indipendente. Alimentazione 2 pile 1,5V tipo AAA Installazione parete / scatola 3 moduli; Scala regolazione temp. +5° 35°C; Passo di regolazione 0,5°C Modalità di funzionam. riscaldamento/condizionamento Programmazione <b>giornaliera / settimanale</b> ; Intervallo min program. 10 minuti Differenziale termico 0,2°C ÷ 2°C passo 0,1; Temperatura antigelo 5°C	090075	NR	134,40
0331019	1	Controlla la caldaia direttamente con il protocollo OpenTherm non ha alimentazione perchè viene gestito come una sonda o display della caldaia ma in remoto. Il CatFive è un cronotermostato intelligente, facilmente programmabile e compatibile con la maggior parte delle caldaie. <b>Classe 5 quindi idoneo alla detrazione fiscale.</b> Installazione parete / scatola 3 moduli; Scala reg. temp. +5° ÷ 30°C Passo di regolazione 0,5 °C; Modalità i funzionam. riscaldamento Programmazione a blocchi 7gg o 5+2; Intervallo min. 30 minuti Differenziale termico 0,5° 4°C; Temperatura antigelo disinseribile	090077	NR	265,00
0031091	1	Cronotermostato wifi con app JOTTO STARTER KIT è un cronotermostato intelligente compatibile con la maggior parte delle caldaie ed impianti a radiatori o a pavimento. Facilmente programmabile in locale o tramite l'App. È sufficiente connettere Jotto ad una rete Wifi per regolarlo ovunque tu sia. Protocollo opentherm può dialogare con la caldaia e gestire parametri ed allarmi, diventando così a tutti gli effetti, <b>un crono in Classe 7/8 (idoneo alla detrazione fiscale).</b>	090046	NR	555,00
0363635	1	JOTTO ESPANSIONE abbinato a Jotto Starter Kit, può controllare la temperatura in più zone della casa come, per esempio, la zona giorno e la zona notte.	090048	NR	391,00
TERMOSTATI					
0487967•	1	Termostato elettromeccanico da parete ad espansione di gas TER1 Con spia di funzionamento; Interruttore on/off; Intervallo temperatura di controllo: +10°C ÷ +35°C; Uscita: potenziale libero; Portata dei contatti: Max 10 (3) A 230Vac 50Hz;	090064	NR	27,79



TERMOSTATI					
CODICE	CONF.	DESCRIZIONE		CODICE FORNITORE	PREZZO €
0043255	1	Termostato digitale estate/inverno da parete TERMO+ Alimentazione 2 pile 1,5V tipo AAA; Installazione parete / scatola 3 moduli Portata dei contatti max 6A 250Vac 50Hz; Scala regolazione temp. +5° ÷ +35°C Passo di regolazione 0,5°C; Modalità di funzionam. riscaldamento/condizionamento Programmazione giornaliera; Temperatura antigelo fissa +5°C		090074	NR 100,90
		Termoregolatore digitale per termocamini Gestisce fino a 6 configurazioni di impianto. È possibile rilevare: temperatura di mandata dell'impianto; temperatura di ritorno dell'impianto; temperatura di boiler/accumulo sanitario; consenso flussostato prelievo acqua sanitaria. Tramite le uscite è possibile controllare i dispositivi presenti nell'impianto: pompa impianto; pompa di ricircolo / elettrovalvola; consenso caldaia a gas; Installazione incasso (503) / parete; Display digitale; Alimentazione 115/230 Vac; Tipo di uscita contatti liberi/alimentati 230 Vac; Scala reg. temp. - 40° ÷ +120/260°C; Sonde 1 - nera - NTC10K 090124; Uscite controllate max n° 02 : on/off 5A 250 Vac; Dimensioni scatola 3 moduli			
0457217	1	DRO 220 - 1 sonda 2 uscite		090120	NR 181,60
0426654	1	DRO 230 - 1 sonda 3 uscite		112662	NR 181,90
DEFANGATORI					
CODICE	CONF.	DESCRIZIONE	MISURA	CODICE FORNITORE	PREZZO €
0035223	1	Filtro defangatore magnetico. Caratteristiche tecniche: norma UNI8065, installazione orizzontale e verticale, corpo EPDM e ghiera in ottone, Magnete 11000 Gauss, Q. max 1500 l/h, Fluido acqua-acqua + glicole 50%, P.E. max 3 bar, T.E. 80 °C, E-U 3/4" MF, Gr. filtrazione 500 µm.	L 120 x H 201 mm con raccordi	061500	NR 79,30
0035222	1	Filtro defangatore magnetico. Caratteristiche tecniche: norma UNI8065. Installazione orizzontale e verticale, corpo ottone nichelato, magnete 11000 Gauss, Q. max 1500 l/h, fluido acqua-acqua + glicole 50%, P.E. max 3 bar, T.E. 80 °C, E-U 3/4" MF, Gr. Filtrazione 500 µm.	L 179 x H 115 mm con raccordi	061501	NR 97,10
0035221	1	Filtro defangatore magnetico. Caratteristiche tecniche: Norma UNI8065. Installazione orizzontale, corpo EPDM, cagnete 8000 Gauss, Q. max 1300 l/h, fluido acqua-acqua + glicole 50%, P.E. max 6 bar, T.E. 80 °C, E-U 3/4" FF, Gr. Filtrazione 800 µm.	L 106 x H 175,5 mm con raccordi	061502	NR 56,40
DOSATORE DI POLIFOSFATI					
CODICE	CONF.	DESCRIZIONE		CODICE FORNITORE	PREZZO €
0293473	1	DOSAIFER SD con by-pass - Dosatore di polifosfati proporzionale. Per installazioni: su tubazione a muro o sotto la caldaia orizzontali - verticali; Vaso: policarbonato atossico; Corpo: ottone nichelato; P.E.max: 3.5 bar; T.E.max: 45°C; Attacchi: 1/2" con raccordo girevole 90°; Portata: 1.5 mc/h; Autonomia ricarica: 20 mc/h; con ricarica e accessori		060599	NR 67,30


**DOSATORE DI POLIFOSFATI**

CODICE	CONF.	DESCRIZIONE	CODICE FORNITORE	U.M.	PREZZO €
0040590	1	Dosatore proporzionale di polifosfati con by-pass orientabile (A) Per installazioni su tubazione a muro o sotto la caldaia.- Completo di chiave Vaso: policarbonato atossico - Corpo: ottone nichelato P.E. max: 3.5 bar - E-U: 1/2" con raccordo girevole 90° Portata: 1.5 mc/h - Autonomia ricarica: 20 mc/h. Completo di valvola di by-pass. Il sistema di rotazione a 360° consente l'installazione in qualunque posizione.	060603	NR	72,80
0293480•	1	Ricariche Dosafer 80 (B), conf. 6 pz da 80 g/cad.	060585	CF	19,49
0293476	20	Dosafer 80 (C) ricarica SINGOLA, 80 grammi	060596	NR	2,44
0039229•	1	FERDOS - ANGOLO FISSO. Il dosatore ferdos è progettato per prevenire la formazione di incrostazioni calcaree e l'avvio di fenomeni corrosivi negli impianti di distribuzione di acqua calda sanitaria. Questo dispositivo brevettato garantisce un dosaggio preciso del polifosfato in funzione del volume d'acqua trattata, contribuendo a migliorare la durata e l'efficienza dell'impianto. Capacità di trattamento: fino a 30 m³ di acqua per ricarica, P.E.max: 8 bar, E.U. 1/2", Materiale del corpo: polipropilene rinforzato, Materiale delle sfere di polifosfato: polifosfato ad azione graduale, Resistenza termica: -20 °c, Conformità normativa: d.m. 174/2004, d.m. 25/2012	060480	NR	59,40
0033753	10	Ricarica a sfere di polifosfato certificate EC (EN-1208) e NSF	060609	NR	16,22
0108384•	1	FERDOS MICRO COMPATTO. Il dosatore ferdos è progettato per prevenire la formazione di incrostazioni calcaree e l'avvio di fenomeni corrosivi negli impianti di distribuzione di acqua calda sanitaria. Questo dispositivo brevettato garantisce un dosaggio preciso del polifosfato in funzione del volume d'acqua trattata, contribuendo a migliorare la durata e l'efficienza dell'impianto. Capacità di trattamento: fino a 30 m³ di acqua per ricarica, P.E.max: 8 bar, E.U. 1/2", Materiale del corpo: polipropilene rinforzato, Materiale delle sfere di polifosfato: polifosfato ad azione graduale, Resistenza termica: -20 °c, Conformità normativa: d.m. 174/2004, d.m. 25/2012	060483	NR	59,40

**PRODOTTI CHIMICI**

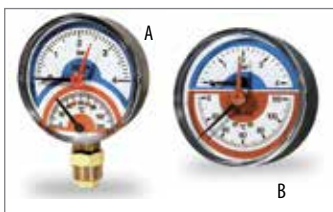
0330973	12	WPS0 scarico zero liquido combinato pulitore e protettivo Libera i circuiti dalle ossidazioni e dalle sedimentazioni di fanghiglia, aumentando la resa dell'impianto e grazie all'azione protettiva evita la rapida formazione di ossidazioni. Diluizione: 1% (1 litro su 100 litri d'acqua di riscaldamento). Prodotto conforme alla norma uni 8065/19. Flacone da 1 litro.	120248	NR	33,88
0457322	1	WPS10S - Liquido protettivo e sigillante a doppia azione, per perdite fino a 10 litri al giorno. Flacone da 1 litro	120016	NR	135,30
0219698	6	WP24 - Liquido pulitore per lavaggio rapido per impianti di riscaldamento. Flacone da 1 litro	120202	NR	90,20
0219706	6	WPS32 - Liquido protettivo a lunga durata per impianti riscaldamento a radiatore. Flacone da 1 litro	120210	NR	114,00
0219708	6	WPS16 - Liquido protettivo e di mantenimento per impianti di riscaldamento e pompe di calore. Flacone da 1 litro	120212	NR	63,30
0457319	1	MYAP 20 - Liquido autosigillante per impianti sanitari con perdita giornaliera fino a 20 litri su linee di acqua calda. Flacone da 1 litro	120013	NR	110,90
0457321	1	MY15L- Liquido autosigillante per impianti di riscaldamento a pavimento con perdita giornaliera fino a 15 litri. Flacone da 1 litro	120015	NR	188,10



PRODOTTI CHIMICI					
CODICE	CONF.	DESCRIZIONE	CODICE FORNITORE	U.M.	PREZZO €
0043331 0171063	1	FA - Liquido anticongelante protettivo. Ad alte prestazioni, da diluire, atossico a base di glicole propilenico secondo UNI 8065/19. Per pompe di calore, riscaldamento a pavimento, riscaldamento a radiatori, impianti geotermici, impianti solari, impianti di raffreddamento	170778	NR	richiesta
	1	FA25 - 25 Kg	170237	NR	richiesta
0035224	1	FILTRO DEFANGATORE MAGNETICO. Caratteristiche tecniche: Norma UNI8065, installazione orizzontale/verticale tramite raccordo girevole, corpo EPDM, magnete 9000 Gauss, Q. max 3000 l/h, fluido acqua-acqua + glicole 50% P.E. max 6 bar, T.E. 80 °C, E-U 1" FF, Gr. Filtrazione 800 µm. L 206,5 x H 146,7 mm	061503	NR	226,00
0031889•	1	KIT MAGBLACK 1 - n°1 - Defangatore MagBlack (cod.061502) - n°1 - Dosatore di polifosfati Dosafer 360° (cod.060603)	061531	NR	128,50
0408042	1	KIT MAGBLACK 4 - n°1 - Defangatore MagBlack (cod.061502) - n°1 - Dosatore di polifosfati MicroFerdox (cod. 066039) - Il salvaspazio	061534	NR	186,80
NEUTRALIZZATORI DI CONDENSA					
0013837	1	Neutralizzatore F3 SMALL - Di facile installazione e dall'ingombro contenuto. Completo di porta gomma per il collegamento a tubi flessibili e staffa. <b>Per installazioni: verticali /orizzontali. Per caldaie fino a 28 kW.</b> Attacchi: portagomma Ø 20mm. T.E. max: 40 °C. Dimensioni: L. 230mm. Durata: 8/12 mesi. Portata: 3 l/h.	061072	NR	35,79
0350843	1	Ricarica neutralizzatore di consensa acida per caldaie F3-SMALL	061073	NR	18,77
0013834•	1	CONDENSTOP2 - Di facile installazione e dall'ingombro contenuto. Per installazioni orizzontali o verticali. Utilizzo su caldaie fino a 35 kW; Lunghezza: 220 mm; Portata massima del fluido: 1,08 l/sec; Attacco a stringere: Ø 20 mm; Diametro: 55 mm (massimo); Pressione massima operativa: 3 bar; Temperatura di esercizio massima: 80 °C	061007	NR	62,80
0013835	1	Ricarica per CONDENSTOP2	061008	NR	30,50






**POMPE SCARICO CONDENZA PER CALDAIA**

CODICE	CONF.	DESCRIZIONE	CODICE FORNITORE	U.M.	PREZZO €
0293565	1	Pompa scarico condensa FLOWATCH® VISION DUO, per installazioni: verticali, orizzontali a destra o a sinistra della caldaia fino a: 60 kw; Portata massima: 19 l/h; Altezza di spinta massima: 10 m; potenza elettrica: 19 kw. Allarme: NA-NC 5A; Livello sonoro: 19,7 dB; Grado di protezione IP X3; Protezione termica surriscaldamento: si; Dimensioni: 230 x 61,5 x 55 mm. *N.B. solo per condensa prodotta dalla caldaia accertarsi della presenza del sifone	117311/C	NR	333,00
0022390	1	Pompa scarico condensa BDF per caldaie e climatizzatori. Semplice e rapida da installare, la pompa BDF per caldaie e climatizzatori è progettata per essere installata sotto le caldaie a condensazione domestiche alimentate a gas o unità di condizionamento. Portata max: 20 l/h, Prev. max racc.: 20 m, Capacità serbatoio: 0.5 l, Livello sonoro: 19dB(A), Alimentazione: 230V AC 50-60Hz 0.1A*	117321	NR	199,60
0575177•	1	Pompa scarico condensa per caldaie ECOTANK, pompa centrifuga monoblocco di grande portata, con serbatoio, per l'evacuazione della condensa della caldaia a gas a condensazione. Idonea anche per lo scarico condensa dei climatizzatori. IQ. 300 l/h. Altezza di spinta massima 4,6 m. T.E.max: 40°C. Potenza elettrica: 165 W. Livello sonoro: 45 dB. Gr.di protezione IP24. Dimensioni: L280xH159xP130 mm. Capacità serbatoio: 2,5 lt. Idonea anche per lo scarico condensa dei climatizzatori.	117686	NR	212,00
0034771	1	Kit di nebulizzazione per caldaie a condensazione. Tensione di alimentazione: 230Vac 50Hz +/- 10% Potenza elettrica impegnata: 50 W Portata massima: 5 l/h Pressione massima: 16 bar Temperatura d'esercizio: 0 - 50 °C - per temperature inferiori si consiglia l'installazione dell'apposita cassetta coibentata (opzionale) Mandata massima orizzontale (scarico libero): 50 m Pressione sonora (scarico libero): 35dB(A) ad una distanza di 1,5 m Grado di protezione: IP53	071087	NR	466,00

**FILTRI PER ACQUA**

		Filtro autopulente, Q.m3/h: 2,5 ; Installazione: orizzontale; Vaso: polimero cristallino; Corpo: ottone; Fluido: acqua; P.E.: 1-5 bar; T.E.: +5° ÷ 40°C; Gr. filtrazione: 40 micron; Dimensioni: 234 x 151 mm. La sua funzione è quella di proteggere sia la tubature che gli impianti ad esso collegati dalla corrosione e dal deterioramento dovuto al passaggio di corpi estranei come sabbia, particelle di ruggine ecc..			
0032595	1	E-U: 1/2" - 1 manometro	061090	NR	102,30
0435983	1	E-U: 3/4" - 1 manometro	061091	NR	110,50
0170274	1	Filtro per acqua a Y corpo in ottone, guarnizioni in NBR, filtro in acciaio inox AISI 304; P.E. max: 1/2" - 2" = 20 bar; 2" 1/2 - 3" = 16 bar; T.E. max: -20 °C +110 °C; Gr.di filtrazione: 800 µm	111320	NR	12,91
0170275	1	1/2" - int. 58 mm	111321	NR	19,30
0170276	1	3/4" - int. 70 mm	111322	NR	29,51
0170277	1	1" - int. 87 mm	111323	NR	55,70
0170278	1	1 1/4 FF int. 96 mm	111324	NR	73,70
0170279	1	1 1/2 FF int. 106 mm	111325	NR	116,90
		2" FF int. 126 mm			

**MANOMETRI, TERMOMANOMETRI, TERMOMETRI ED ACCESSORI**

		Termomanometri completi di valvola di ritegno 1/4" Fx1/2" M. Precisione classe: 1,6. Scala termometro: 0°C +120°C			
0338102	1	Ø 80 attacco radiale 1/4" scala 6 bar (A)	110529/6	NR	41,69
0338106	1	Ø 80 attacco posteriore 1/4" scala 6 bar (B)	110530/6	NR	33,62



MANOMETRI, TERMOMANOMETRI, TERMOMETRI ED ACCESSORI					
CODICE	CONF.	DESCRIZIONE	CODICE FORNITORE	U.M.	PREZZO €
		Termometro bimetallico per fumi Ø 80 attacco posteriore (pirometro). Cassa in acciaio. Scala: 0° C +500° C; Precisione classe: 2"			
0169922•	1	Termometro bimetallico Ø80 <b>attacco posteriore</b> . Cassa in acciaio zincato. Scala: 0° C +500° C; Precisione classe: 2"			
0169991	1	attacco posteriore Gambo cm 5 - 0°/+120° C - INAIL	110521	NR	21,13
0170010	1	attacco posteriore Gambo cm 5 - 30°/+50° C - INAIL	110545	NR	23,49
0169989•	1	attacco posteriore Gambo cm 5 - 0°/+60° C - INAIL	110567	NR	23,23
0169990	1	attacco posteriore Gambo cm 10 - 0°/+120° C - INAIL	110543	NR	28,02
	1	attacco posteriore Gambo cm 10 - -30°/+50° C - INAIL	110544	NR	31,18
		Termometro bimetallico Ø80 <b>attacco radiale</b> . Cassa in acciaio. Scala: 0° C +500° C; Precisione classe: 2"			
0169925•	1	attacco radiale Gambo cm 5 - 0°/+120° C INAIL	110524	NR	75,20
0169861•	1	attacco radiale Gambo cm 10 - 0°/+120° C - INAIL	110493	NR	81,10
0170008	1	attacco radiale Gambo cm 7,5, - 0° C + 60° C - INAIL	110565	NR	69,20
0170009	1	attacco radiale Gambo cm 10, - 0° C + 60° C - INAIL	110566	NR	78,30
0169920•	1	Termometro a bracciale Ø 63 attacco posteriore con molla per tubi Ø 30 ÷ 60; Cassa in acciaio zincato e anello cromato, spirale bimetallica; Scala: 0°/+120° C; Precisione classe: ±2° C; Grado di protezione: IP30; A norma EN 1319 - 2001; Conforme norme INAIL;	110519	NR	24,14
0170003•	10	Pozzetto ricambio 1/2" M - DN Ø 9 mm ISPESL INAIL - 5 cm - Ottone	110558	NR	8,53
0170004•	10	Pozzetto ricambio 1/2" M - DN Ø 9 mm ISPESL INAIL - 10 cm - Ottone	110559	NR	12,72
0108660	10	Pozzetto ricambio 1/2" M - DN Ø 9 mm ISPESL INAIL - 20 cm - Ottone	110604	NR	16,94
0170027•	5	Pozzetto ricambio 1/2" M - DN Ø 9 mm ISPESL INAIL - 15 cm - Rame	110605	NR	17,10
0170028•	5	Pozzetto ricambio 1/2" M - DN Ø 9 mm ISPESL INAIL - 20 cm - Rame	110606	NR	18,05
0170029	5	Pozzetto ricambio 1/2" M - DN Ø 9 mm ISPESL INAIL - 30 cm - Rame	110607	NR	20,67
		Manometro con indice rosso. Cassa: ABS nero; Trasparente: kostil con indice rosso; Attacco: radiale in ottone 1/4"-3/8"-1/2" Gas; Temp. d'esercizio: -20°/+90° C; Precisione classe: 1,6; Protezione: IP31; A norma EN837.1			
0169870•	1	Ø 52 attacco radiale 1/4" gas - scala 4 bar	110510/4	NR	9,86
0169872•	1	Ø 52 attacco radiale 1/4" gas - scala 6 bar	110510/6	NR	9,86
0169866•	1	Ø 52 attacco radiale 1/4" gas - scala 10 bar	110510/10	NR	10,17
0169878•	1	Ø 63 - attacco radiale 1/4" scala 4 bar	110511/4	NR	10,32
0169880•	1	Ø 63 - attacco radiale 1/4" scala 6 bar	110511/6	NR	10,32
0169874•	1	Ø 63 - attacco radiale 1/4" scala 10 bar	110511/10	NR	10,32
0169875	1	Ø 63 - attacco radiale 1/4" scala 16 bar	110511/16	NR	10,32
		Manometro INAIL Saldatura in Sn-Ag. Molla tubolare in lega di rame. Temp. d'esercizio: -20°/+90° C; Precisione classe: 2,5"			
0169888	1	Ø 80 - attacco radiale 3/8" scala 4 bar (A)	110512/4	NR	18,58
0169890•	1	Ø 80 - attacco radiale 3/8" scala 6 bar (A)	110512/6	NR	18,58
0169884•	1	Ø 80 - attacco radiale 3/8" scala 10 bar (A)	110512/10	NR	18,58
0169885	1	Ø 80 - attacco radiale 3/8" scala 16 bar (A)	110512/16	NR	18,58





MANOMETRI, TERMOMANOMETRI, TERMOMETRI ED ACCESSORI						
CODICE	CONF.	DESCRIZIONE	CODICE FORNITORE	U.M.	PREZZO €	
0169905 0169907• 0169901• 0169912• 0169914• 0169909• 0169910•	1	Manometro posteriore Ø 52 Temp. d'esercizio: -20°/+90° C Precisione classe: 2,5" Grado di protezione: IP31				
		Ø 52 attacco posteriore 1/4" gas - 4 bar	110514/4	NR	10,02	
		Ø 52 attacco posteriore 1/4" gas - 6 bar	110514/6	NR	10,02	
		Ø 52 attacco posteriore 1/4" gas - 10 bar	110514/10	NR	10,02	
		Ø 63 - attacco posteriore 1/4" scala 4 bar (B)	110515/4	NR	10,47	
		Ø 63 - attacco posteriore 1/4" scala 6 bar (B)	110515/6	NR	10,47	
		Ø 63 - attacco posteriore 1/4" scala 10 bar (B)	110515/10	NR	10,47	
Ø 63 - attacco posteriore 1/4" scala 16 bar (B)	110515/16	NR	10,47			
0169932 0169934 0169928 0169929 0169931	1	Manometri in bagno di glicerina. Costruzione in acciaio inox. Molla tubolare in lega di rame. Doppia scala in bar e psi				
		Ø 63 attacco radiale 1/4" scala 4 bar	110526/4	NR	29,13	
		Ø 63 attacco radiale 1/4" scala 6 bar	110526/6	NR	29,13	
		Ø 63 attacco radiale 1/4" scala 10 bar	110526/10	NR	29,13	
		Ø 63 attacco radiale 1/4" scala 16 bar	110526/16	NR	29,13	
Ø 63 attacco radiale 1/4" scala 25 bar	110526/25	NR	29,13			
0169939 0169937• 0169938 0169918 0169916▣ 0169917	1	Manometri bassa pressione per gas. Doppia scala in mm/H <sub>2</sub> O e mbar. T.E. : -10° C +80° C. Precisione classe : 2,5				
		Ø 63 attacco radiale 1/4" scala 60 mbar	110528/60	NR	86,40	
		Ø 63 attacco radiale 1/4" scala 100 mbar	110528/100	NR	86,40	
		Ø 63 attacco radiale 1/4" scala 250 mbar	110528/250	NR	86,40	
		Ø 80 attacco radiale 3/8" scala 60 mbar	110518/60	NR	114,10	
		Ø 80 attacco radiale 3/8" scala 100 mbar	110518/100	NR	114,10	
Ø 80 attacco radiale 3/8" scala 250 mbar	110518/250	NR	114,10			
0170252 0170254 0170255	1	Manometro a "U" a colonna d'acqua, flessibile, infrangibile, dotato di vite per regolazione dello zero. Campo di misura: 60 mb				
		Colflex	111264	NR	316,00	
		MUR 60 bar	111266	NR	138,20	
		MUR 100 bar	111267	NR	159,50	
RUBINETTI, SERPENTINE - GRUPPO INDICATORE LIVELLO E ACCESSORI						
CODICE	CONF.	DESCRIZIONE	MISURA	CODICE FORNITORE	U.M.	PREZZO €
0169997	5	Rubinetti porta manometro PN16. Costruzione in ottone, con tappo di sicurezza e flangia per manometro di controllo. Consigliato con flangia per collaudo ISPESL-INAIL	1/4"	110552	NR	26,58
0169998	5		3/8"	110553	NR	29,70
0169999	5		1/2"	110554	NR	32,78
0170000▣ 0170001 0170002	5	Serpentine porta manometro in rame, con raccordi in ottone PN30	1/4"	110555	NR	24,90
	5		3/8"	110556	NR	25,93
	5		1/2"	110557	NR	29,66
0169809	1	Gruppo indicatore di livello, con premistoppa e completo di guarnizione. TE 100°C; PN 10; Corpo in ottone. Coppia rubinetti	1/2" x Ø 16	110396	NR	98,90





RUBINETTI, SERPENTINE - GRUPPO INDICATORE LIVELLO E ACCESSORI						
CODICE	CONF.	DESCRIZIONE	MISURA	CODICE FORNITORE	U.M.	PREZZO €
0169810	1	Tubo visivo trasparente per gruppo indicatore.	2 mt	110397	NR	51,40
0169557	10	Rubinetto scarico caldaia Con otturatore in nylon e tenuta O.R	1/2"	110116	NR	12,41
GRUPPO DI ALIMENTAZIONE AUTOMATICO - VALVOLA DI SICUREZZA - RIDUTTORE DI PRESSIONE						
0170134	1	Gruppo di alimentazione automatico, corpo in ottone con attacco manometro. P.max: 10 bar; P. a valle: 1 ÷ 3 bar; T.max: 80°C; Attacco 1/2"	1/2"	110990	NR	77,90
0338158	1	Gruppo di riempimento automatico con manometro Norma: DM 174/2004; Installazione: orizzontale-verticale. Corpo: ottone; P.E: 16 bar P.U.reg.: 0,4 ÷ 4 bar; T.E.: 70°C; E-U: 1/2"MF INT.: 118 mm; Attacco man.: 1/4". Racchiudono in un unico prodotto un riduttore di pressione, una valvola di ritegno e una valvola di intercettazione		110989/N	NR	97,30
0170128	1	RIDUTTORE DI PRESSIONE PER ACQUA PN25 Ad azione diretta con funzionamento a pistone. Per uso civile e industriale. Uscita regolabile 0,5÷6 Bar con attacco manometro 1/4"	EU 1/2" FF int. mm 75	110980	NR	82,20
0108667	1		EU 3/4" FF int. mm 85	110981/R	NR	95,80
0170130	1	RIDUTTORE DI PRESSIONE PER ACQUA Ad azione diretta con funzionamento a pistone. Per uso civile e industriale.	EU 1" FF int. mm 90	110982	NR	133,60
0170127	1	Riduttore di pressione per boiler Te: 80°C; PE: 15 bar; PU: 1÷4 bar tarabile Entrata: 1/2"F ; Uscita: 1/2"F		110979	NR	40,39



GRUPPO DI ALIMENTAZIONE AUTOMATICO - VALVOLA DI SICUREZZA - RIDUTTORE DI PRESSIONE						
CODICE	CONF.	DESCRIZIONE	MISURA	CODICE FORNITORE	U.M.	PREZZO €
0170189• 0457001	5	Valvola di ritegno, sicurezza e scarico per boiler	VA 130 - 8 ba	111156	NR	24,41
	5	Corpo: OT 58 Molle: acciaio inox; Attacchi: 1/2" MF Taratura 8 Bar	VA 131 - 11 bar	060356	NR	22,08
0170185•	5	Valvola di ritegno e sicurezza per boiler Taratura: 8 bar; Corpo: OT 58 Molle: acciaio inox; Attacchi: MF VA 100 - 1/2" Taratura 8 Bar		111150	NR	15,42
0170188	1	Valvola di sicurezza con riduttore di pressione per boiler. Taratura 8 Bar. Il riduttore entra in funzione sopra i 2 Bar		111155	NR	88,30
0169559 0169561 0169838 0169840	6	Valvola di sicurezza a membrana. Corpo: in ottone. Membrana: EPDM. P.E.: 10 bar. T.E.: 5° ÷ +110 °C	3 bar - 1/2" MF	110120	NR	16,94
	6		6 bar - 1/2" MF	110122	NR	16,94
	6		3 bar - 1/2" FF	110451	NR	17,44
	6		6 bar - 1/2" FF	110453	NR	17,29
0169555 0169556	10	Valvola sfogo aria automatica. TE: 115°C. PE: 10 bar	3/8" M	110111	NR	17,21
	10		1/2" M	110112	NR	16,87



KIT D'INSTALLAZIONE E ACCESSORI PER IMPIANTI SOLARI						
CODICE	CONF.	DESCRIZIONE		CODICE FORNITORE	U.M.	PREZZO €
0457131	1	Centralina digitale 3 moduli per impianti solari a circolazione naturale. Adatte a gestire impianti con pannelli solari termici. Controlla tutti i dispositivi di attuazione per ottimizzare l'accumulo di calore e la sua distribuzione. Placche di copertura compatibili con Vimar e Ave. Adatta a gestire impianti con pannelli solari termici. Completa di: n° 1 sonda di temperatura in cavo PVC - 2,00 m (cod.090124); n° 1 supporto per scatola da incasso 3 moduli. Visualizza la temperatura boiler. Messaggi di allarme, configurazioni e funzionamento delle uscite. Controllo uscite: integrazione (manuale e automatico) AUX 230V ac 5A; segnalazione allarme acustico/visivo; gestione ingresso programmazione oraria. Alimentazione 230/115 Vac 50/60 Hz; Ingressi disponibili 3 max T. sonda - 40° ÷ 120 /180 °C; Ingressi AUX chrono on/off Uscite disponibili N. 03 max on/off 3A 250 Vac		070820	NR	189,10



KIT D'INSTALLAZIONE E ACCESSORI PER IMPIANTI SOLARI					
CODICE	CONF.	DESCRIZIONE	CODICE FORNITORE	U.M.	PREZZO €
0457132	1	Centralina digitale 3 moduli per impianti solari a circolazione forzata. Adatta a gestire impianti con pannelli solari termici a circolazione forzata. Completa di: n° 1 sonda collettore (cod.070801); n° 2 sonde accumulo (cod.070800); n° 1 supporto per scatola da incasso 3 moduli. Visualizza la temperatura accumulo, collettore. Messaggi di allarme, configurazioni e funzionamento delle uscite Controllo uscite: pompa impianto : 230V ac 5A; integrazione (contatto in scambio); segnalazione allarme acustico/visivo. Funzioni: antigelo - test pompa - antiblocco pompa - riempimento impianto Alimentazione 230/115 Vac 50/60 Hz; Ingressi disponibili 3 max T. sonda - 40° ÷ 120 /180 °C; Ingressi AUX chrono on/off Uscite disponibili N. 02 max on/off 3A 250 Vac	070821	NR	217,00



0331020	1	Miscelatore termostatico per impianti solari. Fluido acqua e soluzioni glicolate 50%; Corpo ottone Molla acciaio Inox; Tenute EPDM P.E. max 10 statica 5 dinamica; T.E. max 100 °C; Campo reg.temp. 30°÷60°C; Taratura 38°C ±2; Attacchi filettati femmina; Ingressi acqua calda e fredda laterali via miscelata inferiore	112506	NR	187,90
0331021	1	E-U 1/2" - Kw 1.5 mc³/h	112507	NR	193,80
0331022	1	E-U 3/4" - Kw 2 mc³/h	112508	NR	234,00



CODICE	CONF.	DESCRIZIONE	MISURA	CODICE FORNITORE	U.M.	PREZZO €
0176665	1	VS - Vaso di espansione impianti solari Omologazione CE 2014/68/EU P.E.max 10 bar. P.precarica 2,5 bar Attacco 3/4". Raccordo/flangia acciaio zincato				
0176664	1	Litri 8	Ø 200 - H 316	111195/Z	NR	79,40
0176666	1	Litri 18	Ø 280 - H 430	111180/Z	NR	104,80
0176666	1	Litri 24	Ø 280 - H 483	111197/Z	NR	119,60
0176667	1	Litri 35	Ø 365 - H 450	111198/Z	NR	194,60



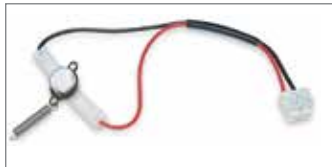
0108675	1	Staffa di fissaggio vaso di espansione	3/4"	111213	NR	41,27
0108676	1	Fornita di 2 viti M8x70 e 2 tasselli Ø 10 mm Portata max: 60 Kg	1"	111214	NR	41,92



CODICE	CONF.	DESCRIZIONE	CODICE FORNITORE	U.M.	PREZZO €
0436070	1	Kit fissaggio per vaso espansione solare. Il kit è composto da: 1 staffa con doppia valvola di sicurezza e tasselli (cod. 112227) 1 tubo di connessione flessibile estensibile Ø 3/4" MF L. 500-850 mm (cod.071357) Completo di doppia valvola di ritegno, staffa di fissaggio e flessibile per collegamento.	070000	NR	77,70



TERMOSTATI AD IMMERSIONE ED A CONTATTO					
0169633•	1	Termostato ad immersione con regolazione della temperatura, installazione in tubazioni di impianti di riscaldamento. Montaggio con bulbo inserito in tubazione. Versione: TIR 06; Omologato INAIL; 3 contatti; Bulbo incorporato; Alimentazione:230 V; Gr.di protezione: I P 20; Guaina: 1/2" x 100 mm; Campo regolazione: +30°C +90°C (± 3°C)	110220	NR	54,80



TERMOSTATI AD IMMERSIONE ED A CONTATTO					
CODICE	CONF.	DESCRIZIONE	CODICE FORNITORE	U.M.	PREZZO €
0169637•	1	Termostato a contatto; 3 contatti; Fissaggio a molla; Relais libero da potenziale. Grado di protezione: IP 20; Campo regolazione: +30°C +90°C (± 3°C)	110226	NR	48,12
TERMOREGOLATORI - LIMITATORI - RACCORDO E VALVOLA SFOGO					
0170176•	3	Termostato di regolazione per caldaia -30° ÷ 90° C A 3 contatti, con bulbo e capillare 1500 mm rivestito PVC, elemento sensibile a dilatazione di liquido. Tolleranza: ± 3° C	111141	NR	31,71
0330485	1	Flussostato regolabile per liquidi Il flussostato per liquidi è progettato per controllare il flusso in condotte e tubazioni. E' tarato in fabbrica alla minima portata, per aumentare ruotare la vite di taratura fino al valore desiderato. Viene fornito con 4 palette, che possono essere tagliate a secondo delle dimensioni del tubo. Attacco 1" M	110150/N	NR	160,20
0170183•	5	Termostati a pastiglia cablati per Fan Coil cablato NA 35° NC 42°C Bimetallico; Contatti dorati NC; Portata: 10 A - 240 V Attacchi: Faston 6,3 x 0,8 mm	111148	NR	17,21
0188022	5	Termostato a pastiglia cablato per Fan Coil NA 35° NC 42°C Bimetallico con sonda a palette; Contatti dorati NC Portata: 10 A, 240 V; Attacchi: Faston 6,3 x 0,8 mm	111166	NR	26,73
0169547	10	Raccordo 5 vie per pompe, 1" - L 92, con attacchi per manometro e pressostato	110081	NR	27,68
0338184•	1	Regolatore d livello idraulico, utilizzato per aprire e chiudere una tubazione di ingresso acqua in funzione del livello che si vuole mantenere all'interno della cisterna. Corpo: policarbonato atossico; Filtro: incorporato. Viteria: acciaio inox; P. E. max: 10 bar. T. E. max: 0°÷50°C;	111444	NR	64,60
0338185	1	Attacco 1"	111445	NR	70,10





TERMOREGOLATORI - LIMITATORI - RACCORDO E VALVOLA SFOGO					
CODICE	CONF.	DESCRIZIONE		CODICE FORNITORE	PREZZO €
0619438	1	Valvola scarico termico, corpo in ottone P. E. max : 10 bar; T.taratura : 97 °C (inizio apertura) T. scarico : 107 °C; Capillare : 1300 mm Portata scarico max : 3000 lt/h da 3 mc/h a 8 bar; Pozzetto : 3/8" x 108 mm; Attacchi : 3/4"		050420	NR 225,00
CODICE	CONF.	DESCRIZIONE	MISURA	CODICE FORNITORE	PREZZO €
0169738•	1	Termocoppia universale con raccordi	TCU 60 cm	110301	NR 25,70
0169739•	1	Dotazione: testina con SEIGER Dadi: M8 - M9 - M10 - M11/32" 32 F1 - XT 8 - XT 9 - XT 10	TCU 90 cm	110302	NR 27,64
PRESSOSTATI					
0169606•	1	Pressostato per autoclave T.E. max : 90°C	PS 1 1 ÷ 4 bar	110186	NR 18,92
0169607•	1	Grado di protezione: IP 40 Alimentazione: 230 V - 50 ÷ 60 Hz Attacco: 1/4" F	PS 2 3 ÷ 10 bar	110187	NR 19,34
0169619•	1	Pressostato per autoclave Square D Te: 70°C - Grado di protezione: IP20	FSG 2 1,4 ÷ 4,6 bar	110201	NR 51,60
0169620	1	Alimentazione: 230v 50÷60 hz - Attacchi: 1/4"F	FIG 22 2,8 ÷ 7 bar	110202	NR 90,80
CODICE	CONF.	DESCRIZIONE		CODICE FORNITORE	PREZZO €
0169609•	1	Pressostato Danfoss per liquidi e gas Ripristino automatico; T. fluido: - 40° / + 100°C; Grado di protezione: IP 33; Alimentazione: 230 V - 50 ÷ 60 Hz. Attacco: 1/4" M			
0169599	1	KPI 35 - 0,2 ÷ 8 bar. Dif. reg. 0,4 - 1,5 bar		110189	NR 189,10
	1	KPI 36 - 4 ÷ 12 bar - Dif. reg. 0,5 - 1,6 bar		110179	NR 197,50
0169610	1	Pressostato a riarmo manuale per riscaldamento Temperatura max: 90 °C Grado di protezione: IP 40. Alimentazione: 230 V - 50 ÷ 60 Hz Attacco: 1/4" F Campo di regolazione 2÷4,5 Bar		110190	NR 61,10
0169614•	1	Pressostato per autoclave. Temperatura max: 90° C. Grado di protezione: IP 40 Alimentazione: 230 V - 50 ÷ 60 Hz. Attacco: 1/4" F Campo di regolazione 0,6÷2,3 Bar		110195	NR 32,67



## CONTATORI E ACCESSORI

CONTATORI E ACCESSORI				CODICE FORNITORE	U.M.	PREZZO €
CODICE	CONF.	DESCRIZIONE				
0338024• 0338025□ 0338026 0338027		Contatori acqua quadrante asciutto/secco Completo di raccordi quadrante orientabile 360°C getto unico Campo di misura : R:80 T.E. max: 30°C; P.E. max: 16 bar				
	1	acqua fredda 5 rulli L 110/190 - Q3 2,5 m3/h - Q4 3,125 m3/h - 1/2"		110045/MID	NR	98,70
	1	acqua fredda 5 rulli L 130/228 - Q3 4,0 m3/h - Q4 5 m3/h - 3/4"		110046/MID	NR	126,90
	1	acqua calda 5 rulli L 110/190 - Q3 2,5 m3/h - Q4 3,125 m3/h - 1/2"		110047/MID	NR	114,20
	1	acqua calda 5 rulli L 130/228 - Q3 4,0 m3/h - Q4 5,0 m3/h - 3/4"		110048/MID	NR	156,20
0338028 0338029		Contatore acqua fredda quadrante bagnato Completo di raccordi, getto unico; Campo di misura: R:80 T.E. : 30°C P.E.: 16 bar				
	1	L. 110/190 - Q3 2,5 m3/h - Q4 3,125 m3/h - 1/2"		110050/MID	NR	79,50
	1	L. 130/228 - Q3 4,405 m3/h - Q4 50 m3/h - 3/4"		110051/MID	NR	112,50
0338034	1	Contatore acqua calda, cromato da incasso getto unico, quadrante asciutto completo di raccordi. L. 110/190 - Q3 2,5 m3/h - Q4 3,125 m3/h - 1/2" T.E. max: 30 C°; P.E. max:16 bar. Campo di misura : R:80		110059/MID	NR	294,00
0338054	1	Conta litri con valvola tipo MC. Il contatore con valvola MC è un contatore appositamente sviluppato per la registrazione del consumo di acqua calda e fredda per appartamento. Le unità residenziali non precedentemente dotate di contatori possono essere facilmente adattate con il contatore con rubinetto MC. È adatto per l'installazione in valvole di intercettazione a scomparsa a "vitone" esistenti secondo DIN 3512 nelle dimensioni 1/2". Anche dopo l'installazione del contatore con valvola MC, l'alimentazione idrica ai singoli appartamenti può essere interrotta mediante una valvola integrata nel raccordo del contatore. Omologazione: conforme a MID secondo la Direttiva 2014/32/UE Certificato di prova numero DE-12-MI001-PTB007. Conforme alla Norma DM 174. Caratteristiche tecniche: impiego acqua calda/fredda, corpo in ottone cromato, materiali metallici secondo elenco UBA, P.E.Max 10 bar, classe di temperatura T90, campo di misura R40V, attacco filettato 1/2".		110079	NR	466,00
CODICE	CONF.	DESCRIZIONE	MISURA	CODICE FORNITORE	U.M.	PREZZO €
0169485•	2	Raccordi per contatore acqua	3/4"F - 1/2"M	110005	NR	7,46
0169486•	2	Costruzione in ottone. PN 16	1"F - 3/4"M	110006	NR	12,11
0169487	2		1"1/4 F - 1"M	110007	NR	28,71
0187949	2		1"1/2 F - 1"1/4 M	110008	NR	41,31
0187951	2		2"F - 1"1/2 M	110009	NR	60,00
0187950	2		2"1/2 F - 2"M	110010	NR	122,50
0169498	1	CONTATORE WOLTMANN SERIE DELTA QUADRANTE	DN 65	110028	NR	585,00
0169500	1	ESTRAIBILE. Specifico per applicazioni irrigue, per acqua	DN 50	110030	NR	580,00
0169501	1	prelevata direttamente da invasi, canali, fiumi e pozzi artesiani. A turbina tangenziale quadrante asciutto super-	DN 80	110031	NR	715,00
0169502	1	dry. Il mulinello invade soltanto parzialmente la sezione di passaggio dell'acqua. Predisposizione di serie per uscite impulsive.	DN 100	110032	NR	840,00


**ACCESSORI PER BOILER**

CODICE	CONF.	DESCRIZIONE	MISURA	CODICE FORNITORE	U.M.	PREZZO €
0170163•	1	Termostato per resistenze Funzionamento: unipolare	REM220 - 190mm	111081	NR	23,72
0170164	1	Regolazione: manuale +5°C + 70°C Alimentazione: 220 V	REM300 - 280mm	111082	NR	16,45
0170165•	1	Termostato a resistenza a doppia sicurezza Regolazione: manuale +5°C + 70°C; Alimentazione: 220 V	RTS 3 - 300TS 150	111084	NR	24,14
0170138•	1	Resistenza per boiler diritta	1200W - L 300	111003	NR	30,69
0170145•	1	Attacco a vite 1"1/4, tubo in rame Ø 8;	1500W - L 300	111011	NR	30,38
0170147	1	Guaina per termostato Alimentazione: 220 V	2000W - L 300	111013	NR	33,16
0170158•	1	Attacco a flangia, tubo in rame Ø 8	1200W	111053	NR	28,55
0170161□	1	Lunghezza: 280 mm, Guaina per termostato Alimentazione: 220 V	1500W	111071	NR	28,55
0169481	1	Anodo al magnesio con ghiera per scaldabagno Ø 32 - L 500. Attacchi filettati	1"1/4	110001	NR	74,90
0169482•	1	Ø 32 - L 320. Attacchi filettati	1"1/4	110002	NR	54,90
0169483•	1	Ø 26 - L 320. Attacchi filettati	1"	110003	NR	37,81
0169484•	1	Ø 20 - L 320. Attacchi filettati	3/4"	110004	NR	29,54

**CAVO SCALDANTE**

0639452	1	Cavo scaldante per tubazione acqua con termostato integrato. È un cavo a potenza costante, pronto all'uso,	2 m - 20 W	060371/A	NR	180,30
0012597	1	con termostato tarato per l'inserimento a 5°C e lo stacco	4 m - 40 W	060372/A	NR	194,90
0015166	1	a 15°C, 2 metri di cavo freddo e spina per il collegamen-	8 m - 80 W	060373/A	NR	241,00
0015167	1	to. Tensione nominale: 230 Volt. Potenza: 10 W/m. Dia-	12 m - 120 W	060374/A	NR	286,00
		metro: 9 mm.				

**VASI ESPANSIONE - SCAMBIATORE DI CALORE**

0188069•	1	Vaso d'espansione aperto zincato spessore 6/10", completo di coperchio. Lt 30.	H 260 x L 440 x P 250	110954	NR	113,40
0169567•	1	Vaso d'espansione aperto in materiale plastico, comple- to di coperchio. Possibilità di collegamento in serie, for- nito con raccordi entrata e scarico in ottone T.max:140°C; Capacità: 30 Lt.	H 300 x L 50 x P 27	110134	NR	101,60
0169566□	1	Coppia staffe		110133	CP	19,88
0187906	1	Raccordi diritti per vasi espansione Diritto con tappo in ottone	3/4"	111411	NR	33,05



VASI ESPANSIONE - SCAMBIATORE DI CALORE						
CODICE	CONF.	DESCRIZIONE	MISURA	CODICE FORNITORE	U.M.	PREZZO €
0035838	1	Scambiatore di calore a piastre saldobrasate serie "BV15"	20 piastre	067078	NR	229,00
0035839•	1	Piastre: acciaio inox AISI 316L Attacchi : 3/4" in acciaio inox AISI 304 Brasatura : rame 99,9% T. E. max : -10°C + 90°C; P. E. max: 10 bar	40 piastre	067079	NR	259,00
0176669	1	AR - Vaso di espansione multifunzione per circuiti di acqua sanitaria. Membrana intercambiabile in gomma EPDM, per acqua uso alimentare. Litri 2 - Attacco 1/2"	Ø 120 - H 240	111230/Z	NR	64,50
0176670	1	Litri 5 - Attacco 3/4"	Ø 160 - H 300	111231/Z	NR	67,00
0176671	1	Litri 8 - Attacco 3/4"	Ø 200 - H 316	111232/Z	NR	71,80
0176672	1	Litri 12 - Attacco 3/4"	Ø 280 - H 295	111233/Z	NR	85,70
0176673	1	Litri 18 - Attacco 3/4"	Ø 280 - H 430	111234/Z	NR	95,60
0004685	1	Litri 24 - Attacco 3/4"	Ø 280 - H 483	111235/Z	NR	105,50
0176668	1	Litri 24 - Attacco 1"	Ø 280 - H 483	111226/Z	NR	105,50
0176674	1	Vaso di espansione autoclave per circuiti di acqua sanitaria, VAS Membrana intercambiabile in gomma EPDM, per acqua uso alimentare Omologazione CE 2014/68/EU. P.E. max 10 bar P. precarica 1,5 bar. Attacco 1"	Lt 24 Ø 350 - H 335	111251/Z	NR	77,90
CONTROLLI PER ACQUA						
CODICE	CONF.	DESCRIZIONE		CODICE FORNITORE	U.M.	PREZZO €
0456995•	1	Alimentatore d'aria serie NICK - Per impianti con pompa centrifuga esterna. Corpo in resina sintetica ad alta resistenza. P. E max: 8 bar. Entrata/Uscita: Ø 1/2". Misure: Ø 112 - 24/750 Lt - H 220 mm		060342	NR	102,00
0331009•	1	Alimentatore d'aria LUFT. Installazione: verticale Impiego: per autoclavi fino a: 500 litri Corpo: poliammide 6.6 (PA66GF30) caricato con fibre di vetro Raccordi: ottone CW617; P.E.max: 10 bar T. E: 80°C; E-U: 1/2". Dimensioni: H 220 x Ø 105 mm		060344	NR	56,40
0456994□	1	Tubo trecciato per alimentatore Ø 1/2" F x Ø 1/4" M - L 70 cm		060341	NR	20,64
CODICE	CONF.	DESCRIZIONE	MISURA	CODICE FORNITORE	U.M.	PREZZO €
0169586•	1	Interruttore galleggiante con contrappeso, per acque pulite, per il controllo di livello per riempimento e svuotamento di serbatoi o cisterne. Permette l'intervento di apparecchiature elettriche (pompe, allarmi, etc.) al raggiungimento di un livello prefissato. T.E. max: 45 °C; Alimentazione:12-24 -110-220V	Cavo 3 mt	110162	NR	49,49
0169584•	1		Cavo 5 mt	110160	NR	60,70





## DISPOSITIVI ANTICALCARE

CODICE	CONF.	DESCRIZIONE	MISURA	CODICE FORNITORE	U.M.	PREZZO €
0108238	1	Dispositivo anticalcare galvanico antibatterico, idoneo per eliminare il calcare senza modificare e ridurre la durezza dell'acqua prevenendone fino al 76% la formazione. Tramite un elettrodo brevettato interrompe la formazione di cristalli di calcare sulle tubazioni. Installazione: ingresso della rete idrica e a monte di un filtro, a monte di elettrodomestici (caldaie ecc)	1/2" - L245	060167	NR	397,00
0108239	1		3/4" - L245	060168	NR	397,00
0108240	1		1" - L251	060169	NR	397,00
0013832	1	NEW FREECAL - Corpo: ottone nichelato, guarnizione standard O-ring; certificazione DVFW(DIN EN 549; Nucleo: magneti permanenti al neodimio(14.000 Gauss); rivestito da Polyetilene neutro incolore alimentare; Pressione max:20 bar; Portata: 18 l/min; Temperatura max: 100 °C	1/2"	060708	NR	36,05
0013833	1		3/4"	060709	NR	37,65

## COLLARI DI RIPARAZIONE

CODICE	CONF.	DESCRIZIONE	CODICE FORNITORE	U.M.	PREZZO €
		Collare di riparazione per acqua permanente a un tirante; Larghezza 80 mm; T.E. max : 40°C; P.E. max: 16 bar			
0594296•	1	Per tubazione di Ø 21/25	030200	NR	20,67
0594297•	1	Per tubazione di Ø 26/30	030201	NR	20,67
0169134•	1	Per tubazione di Ø 33/37	030202	NR	21,13
0612697•	1	Per tubazione di Ø 42/45	030203	NR	21,44
0601801•	1	Per tubazione di Ø 48/51	030204	NR	22,54
0601802•	1	Per tubazione di Ø 60/64	030205	NR	30,00
0014897	1	Per tubazione di Ø 71/76	030211	NR	30,76

## GIUNTI - ECOGIUNTI - MANICOTTO GOMITO E RACCORDO

		Giunto isolante dielettrico filettato per utenze acqua e gas PN10 A norme UNI 10284. Pressione max: 10 bar Pressione collaudo: 16 bar. Temperatura max: 70°C. Attacchi: MF				
0168393•	1	1/2" MF - lunghezza 100		041322	NR	45,27
0168399•	1	3/4" MF - lunghezza 110		041330	NR	47,28
0168400•	1	1" MF - lunghezza 120		041331	NR	55,60
0168401•	1	1"1/4 MF - lunghezza 135		041332	NR	73,40
0168402•	1	1"1/2 MF - lunghezza 145		041333	NR	84,80
0168403	1	2" MF - lunghezza 150		041334	NR	121,00
CODICE	CONF.	DESCRIZIONE	MISURA	CODICE FORNITORE	U.M.	PREZZO €
0169222•	1	Ecogiunto GRDF - Raccordo di transizione polietilene/acciaio, rivestito filettato per acqua/ gas PN 16 a norme UNI 9736. Lunghezza totale: L 450	3/4" - PE25	034000/N	NR	46,45
0169223•	1		1" - PE32	034001/N	NR	53,50
0169224	1		1"1/4 - PE40	034002/N	NR	61,50
0169225	1		1"1/2 - PE50	034003/N	NR	69,20
0169226	1		2" - PE63	034004/N	NR	93,10
0169231•	1	Ecogiunto GRCF - Raccordo di transizione polietilene/acciaio, rivestito filettato con attacco a 90° Per acqua/gas PN 16 a norme UNI 9736. Altezza: 800 mm (per 3/4" e 1"), 600 mm (per 1" 1/4 - 1" 1/2 e 2")	3/4" - L525 PE25	034020/N	NR	92,00
0169232•	1		1" - L530 PE32	034021/N	NR	112,80
0169233	1		1"1/4 - L540 PE40	034022/N	NR	137,10
0169234	1		1"1/2 - L565 PE50	034023/N	NR	160,20
0169235	1		2" - L580 PE63	034024/N	NR	231,00



ELETTROVALVOLE PER ACQUA						
CODICE	CONF.	DESCRIZIONE	MISURA	CODICE FORNITORE	U.M.	PREZZO €
0169660•	1	Elettrovalvola per acqua <b>normalmente chiusa, fornita completa di bobina</b> T.E. max fluido: - 10°C + 90°C; Grado di protezione: IP 65 Alimentazione: 220/230 V 50/60Hz; Membrana in NBR	1/2" / 16 bar	110251	NR	107,70
0169662•	1		3/4" / 16 bar	110252	NR	151,10
0169664•	1		1" / 16 bar	110253	NR	230,00
0169676•	1	Elettrovalvola per acqua <b>normalmente aperta, fornita completa di bobina</b> T.E. max fluido: - 10°C + 90°C; Grado di protezione: IP 65 Alimentazione: 220/230 V 50/60Hz; Membrana in NBR	1/2" / 10 bar	110261	NR	143,70
0169678□	1		3/4" / 10 bar	110262	NR	183,30
0169680	1		1" / 10 bar	110263	NR	247,00
0169736•	1	Connettore	da 3/8" a 1"	110299	NR	5,44
	1	Bobine di ricambio Specificare voltaggio nell'ordine: 12V AC - 12V CC - 24 V AC - 24 V CC - 110V AC - 220 V	3/8" ÷ 1"	110290	NR	23,19



ELETTROVALVOLE PER ACQUA PARKER						
0293450	1	Elettrovalvola per acqua Parker <b>normalmente chiusa senza bobina</b> T. E. max fluido: 9°C; Membrana in NBR	1/2" / 20 bar	060951	NR	140,70
0293449	1		3/4" / 20 bar	060952	NR	200,00
0293448	1		1" / 20 bar	060953	NR	250,00
0293441	1	Elettrovalvola per acqua Parker <b>normalmente aperta senza bobina</b> T. E. max fluido: 9°C; Membrana in NBR	1/2" / 20 bar	060961	NR	202,00
0293440	1		3/4" / 20 bar	060962	NR	275,00
0293439	1		1" / 20 bar	060963	NR	380,00
0005372□	1	Connettore		060976	NR	6,74
0293432□	1	Bobina	24 V DC - 9 W	060971	NR	45,76
0293430	1		24 V AC - 9 W	060973	NR	58,30
0005371	1		220 AC - 9 W	060975	NR	58,30



RIVELATORI FUGHE GAS						
CODICE	CONF.	DESCRIZIONE	PER GAS	CODICE FORNITORE	U.M.	PREZZO €
0168049•	1	Rivelatore fughe gas, sensore catalitico, dotato di relais comando elettrovalvola normalmente chiusa o normalmente aperta, controllo avaria sensore. Segnalazione di allarme visivo ed acustico tramite diodo LED e buzzer; Alimentazione: 230 V; 50 ÷ 60 Hz; Grado di protezione: IP 42; Dimensioni: L 115 x H 150 x P 50 mm; Collegabile in serie / parallelo con più rilevatori dello stesso tipo GS 911 K	metano	040190	NR	164,00
0168050•	1		gpl	040191	NR	164,00
0168058•	1		metano/CO	040206	NR	423,00



ELETTROVALVOLE DI SICUREZZA PER GAS						
CODICE	CONF.	DESCRIZIONE	MISURA	CODICE FORNITORE	U.M.	PREZZO €
0168492•	1	Elettrovalvola gas normalmente aperta a riarmo manuale, corpo in ottone, alim. 230 V 50-60 Hz, grado di protezione IP 65, pressione max d'esercizio 500 mbar	1/2"	042300	NR	95,90
0168493•	1		3/4"	042301	NR	94,20
0168494	1		1"	042302	NR	159,60



0168381	1	Elettrovalvola gas normalmente chiusa a riarmo manuale, corpo in ottone alim. 230 V 50-60 Hz, grado di protezione IP 65, pressione max d'esercizio 50 mbar	1/2"	041310	NR	184,80
0168382□	1		3/4"	041311	NR	176,30
0168383	1		1"	041312	NR	238,00



ELETTROVALVOLE DI SICUREZZA PER GAS						
CODICE	CONF.	DESCRIZIONE	MISURA	CODICE FORNITORE	U.M.	PREZZO €
0167995	1	Elettrovalvola GAS normalmente chiusa a norme EN 161 a riarmo naturale. Alimentazione: 230 V - 50÷60 Hz (a richiesta 12 V, 24 V, 110 V). Tempo di chiusura : < 1 S.T.ambiente: -20° C + 60° C; P. E. max: 500 mbar; Grado di protezione : IP 65	1"1/4	040113	NR	314,00
0167996	1		1"1/2	040114	NR	314,00
0167997	1		2"	040115	NR	381,00
0108174	1	Elettrovalvola gas normalmente chiusa a riarmo automatico 500 mbar. MODELLO EW/NC Elettrovalvola gas normalmente chiusa automatica 360 mbar. Apre quando la bobina viene alimentata elettricamente e chiude quando viene tolta la tensione. Modello; EVPC/NC - Norma: EN161; Impiego: metano-GPL; Classe: A; Gruppo: 2; Corpo: alluminio; INT.: 160 mm; Alimentazione: 230V ca; P.E.: 0,5 bar (500mbar); T.E. -20° ÷ +60°C; Gr.di protezione: IP65; T.chiusura/apertura:<1 sec.	1/2"	041950	NR	235,00
0108175	1		3/4"	041951	NR	235,00
0108176	1		1"	041952	NR	238,00
0435939	1	Elettrovalvola gas normalmente chiusa automatica 360 mbar. Apre quando la bobina viene alimentata elettricamente e chiude quando viene tolta la tensione.; Modello: EVPC/NC Norma: EN161; Impiego: metano-GPL; Classe: A; Gruppo: 2; Corpo: alluminio; INT.: 160 mm; Alimentazione: 230V ca; P.E. : 0,36 bar (360 mbar); T.E. -20° ÷ +60°C; Gr. di protezione: IP65; T.chiusura/apertura: <1 se <b>A richiesta: apertura lenta regolabile - regolazione scatto rapido - regolatore di portata versione 3-6 bar</b>	E-U: 1"1/4	041851	NR	582,00
0435940	1		E-U: 1"1/2	041852	NR	582,00
0435933	1		E-U: 2"	041853	NR	602,00



VALVOLE DI INTERCETTAZIONE COMBUSTIBILE						
CODICE	CONF.	DESCRIZIONE		CODICE FORNITORE	U.M.	PREZZO €
		Valvole intercettazione combustibile. Conforme alla Direttiva 97/23/CE (Direttiva PED) Omologata e tarata INAIL. Impiego: gas delle 3 famiglie, gasolio e olio combustibile. Attacco pozzetto: G1/2". Temperatura di taratura: 98 °C (+0 -5 °C) Pressione max esercizio valvola: 1 bar. Temperatura ambiente valvola: -15÷+70 °C Lunghezza capillare: 5 m. Resistenza meccanica valvola: Gruppo 2 (secondo EN 13611:2007)				
0634531	1	3/4" interasse 70 mm		050401	NR	566,00
0634530	1	1" interasse 120 mm		050402	NR	555,00
0634529	1	1"1/4 interasse 160 mm		050403	NR	673,00
0634528	1	1"1/2 interasse 160 mm		050404	NR	701,00
0634527	1	2" interasse 160 mm		050405	NR	783,00
CODICE	CONF.	DESCRIZIONE	MISURA	CODICE FORNITORE	U.M.	PREZZO €
0108183	1	Valvola di sicurezza <b>antisismica</b> per metano e gpl, installazione orizzontale. Valvola d'arresto a battente che entra in funzione in seguito alle sollecitazioni trasmesse dalle scosse di terremoto. Non necessita di nessun tipo di alimentazione elettrica. In caso di scossa sismica rimane chiusa sino a quando non viene riarmata manualmente. Norma ASCE 25/97 (norm. antisismica statunitense) P.E.: 4,1 bar. T.E.: -40° ÷ +66 °C E-U: 3/4". INT.: 102 mm	3/4"	043345	NR	210,00
0108184	1		1"	043346	NR	210,00
0108185	1		1"1/4	043347	NR	277,00
0108186	1		1"1/2	043348	NR	377,00
0108187	1		2"	043349	NR	377,00





## VALVOLE DI INTERCETTAZIONE COMBUSTIBILE

CODICE	CONF.	DESCRIZIONE	MISURA	CODICE FORNITORE	U.M.	PREZZO €
0435934	1	Valvola di sicurezza <b>antisismica</b> per metano e gpl, installazione verticale, entrata dal basso. Valvola d'arresto a battente che entra in funzione in seguito alle sollecitazioni trasmesse dalle scosse di terremoto. Non necessita di nessun tipo di alimentazione elettrica. In caso di scossa sismica rimane chiusa sino a quando non viene riarmata manualmente. Norma ASCE 25/97 (norm. antisismica statunitense)	3/4"	043340	NR	210,00
0435935	1		1"	043341	NR	210,00
0435936	1		1"1/4	043342	NR	277,00
0435937	1		1"1/2	043343	NR	377,00
0435941	1		2"	043344	NR	377,00

## REGOLAZIONE - CONTROLLO - MISURA GAS

CODICE	CONF.	DESCRIZIONE	CODICE FORNITORE	U.M.	PREZZO €
		Filtro per gas per caldaia murale serie FMC. P. max : 2 bar. Grado di filtrazione : 50 µm, T.esercizio : - 20°C + 70°C			
0167638	1	FMC 02 - 1/2" FF - int. 85	011001	NR	27,56
0167639	1	FMC 03 - 3/4" FF - int. 85	011002	NR	27,56
		Filtro per gas serie FM, grado di filtrazione: 50 µm. P. max : 2 bar.; T.esercizio : - 20°C + 70°C			
0167501	1	FM 03 - 3/4" FF - int. 120	010310	NR	66,50
0167502	1	FM 04 - 1" FF - int. 120	010311	NR	66,50
0167503	1	FM 05 - 1" 1/4 FF - int. 160	010312	NR	108,80
0167504	1	FM 06 - 1" 1/2 FF - int. 160	010313	NR	108,80
0167505	1	FM 07 - 2" FF - int. 160	010314	NR	128,50
		Stabilizzatore gas FRG 2M a chiusura con filtro FF P.E. max:0 ÷ 500 mbar, taratura standard: 20 mbar T.esercizio:- 15°C + 60°C			
0167669	1	FR 03-3/4"FF-int.120-PU 18÷40 mbar	013311	NR	163,40
0167670	1	FR 04-1"FF-int.120-PU 18÷40 mbar	013312	NR	163,40
0167671	1	FR 05-1" 1/4 FF-int.160-PU 13÷23 mbar	013313	NR	367,00
0167672	1	FR 06 -1" 1/2 FF-int.160-PU 13÷23 mbar	013314	NR	367,00
0167654	1	FR 07-2" FF-int.160-PU 13÷23 mbar	013315	NR	509,00
0167599	1	Regolatore GPL bassa pressione singolo stadio per bombola Uso civile; Conforme alla norma EN 16129; Applicazione secondo norma UNI CIG 7131/14. PE: 0,3÷16 bar. PU: 29 mbar. Entrata: w20x1/14" sx. Uscita: pg Ø int. 8 mm. TE: -20°/+50°C. Portata: 1 kg/h	010732	NR	16,37
0452842	1	Regolatore GPL bassa pressione singolo stadio. Conforme alla norma EN 16129; P.E. max: 0,3 ÷ 16 bar; P.U.regolabile : 30 ÷ 50 mbar; Entrata : 753 - W20 x 1/14"sx; Uscita : 3/8" F; T.E. max: - 20°C + 50 C; Portata : 3 Kg/h	010771	NR	24,94
0456639	1	Regolatore GPL bassa pressione, singolo stadio, portata 3 kg/h. Per uso domestico, a norma EN 16129, attacco orizzontale, senza valvola di sfioro, per installazioni interne PE: 0,5÷16 bar ; PU: 29 mbar; Valvola di sicurezza: 105 mbar ; Entrata: w20x1/4" sx; Uscita: 3/8" F; TE: -20°/+50°C; Portata: 3 kg/h	010772/N	NR	39,14





REGOLAZIONE - CONTROLLO - MISURA GAS					
CODICE	CONF.	DESCRIZIONE	CODICE FORNITORE	U.M.	PREZZO €
		Regolatori GPL bassa pressione singolo stadio. Per uso industriale, a norma EN 16129, attacco orizzontale con valvola di sicurezza per installazioni esterne. PE: 1÷16 bar; PU: 30÷50 mbar; Valvola di sicurezza: 105 mbar; Entrata: w20x1/14" sx; Uscita: 1/2"f; TE: -20°/+50°C;			
0293270•	1	Portata: 7 kg/h	010862	NR	47,51
0293269•	1	Portata: 10 kg/h	010863	NR	47,51
0167620•	1	Regolatore GPL bassa pressione secondo stadio. Per installazioni esterne; conforme alla norma en 16129 Caratteristiche tecniche: pe: 0,53÷1,95 bar; pu: 738 - 30 ÷ 35 mbar; valvola di sicurezza: 75 mbar; Entrata: 1/2"f; Uscita: 1/2"f; Te: -20°/+50°C; Portata: 10 kg/h	010766	NR	43,52
0456637	1	Regolatore GPL bassa pressione secondo stadio. Per installazioni esterne; conforme alla norma en 16129 Caratteristiche tecniche: pe: 0,53÷1,95 bar; pu: 738 - 29 mbar; valvola di sicurezza: 75 mbar; Entrata: 1/2"f; Uscita: 1/2"f; Te: -20°/+50°C; Portata: 10 kg/h	010767	NR	46,41
0330471•	1	Kit minicentralina GPL singolo stadio per installazione esterna conforme alla norma EN 16129. Rubinetti con antiritorno, con attacco manometro da 1/8" F; P.E.max: 0,5 ÷ 16 bar. P.U. regolabile :30 ÷ 50 mbar; Entrate: W20 x 1/14" sx; Uscita : 3/8" F - T.E. max : -20 °C + 50°C; portata 3 kg (A)	030390/N	NR	93,20
0144718•	1	Kit minicentralina GPL singolo stadio 738. Caratteristiche tecniche: Norma: EN 16129 - UNI CIG 7131/14, P.E.: 0,5 ÷ 16 bar, P.U.: 29 mbar fissa, P.V.S. 105 mbar T.E.: -20° ÷ +50 °C, Q.: 3 Kg/h, E/U: W 20 x 1/14" SX - 3/8" F, Modello: 738. Con valvola di sicurezza per lo scarico delle sovrappressioni; con membrana Viton. Per installazione esterna con rubinetto antiritorno e attacco manometro da 1/8" F.	030403/N	NR	113,30
0330472•	1	Kit minicentralina GPL doppio stadio 914S. Caratteristiche tecniche: Norma: EN 16129 - UNI CIG 7131/14, P.E.: 0,5 ÷ 16 bar, P.U.: 29 mbar fissa P.V.S. 105 mbar, T.E.: -20° ÷ +50 °C, Q.: 5 Kg/h, E/U: W 20 x 1/14" SX - 3/8" F, Modello: 914S. Con valvola di sicurezza per lo scarico delle sovrappressioni. Per installazione esterna con rubinetto antiritorno e attacco manometro da 1/8" F.	030410/N	NR	141,20
0167630•	1	Riduttore GPL/propano alta pressione primo stadio Conforme alla norma EN 16129 Con attacco manometro da 1/8" F pe: 1÷16 bar; pu: 0,5÷4 bar; entrata: w20x1/14" sx; uscita: 1/4"f; te: -20°/+50°C; portata: 12 kg/h	010796	NR	63,70





REGOLAZIONE - CONTROLLO - MISURA GAS					
CODICE	CONF.	DESCRIZIONE	CODICE FORNITORE	U.M.	PREZZO €
0167880	1	Kit inversore automatico GPL doppio stadio Per installazione esterna. Conforme alla norma EN 16129 Applicazione secondo norma UNI CIG 7131/14 Connessioni con antiritorno, con valvola di sfioro, Con attacco manometro da 1/8" F PE: 1,2÷16 bar; PU: 29 mbar; Valvola di sicurezza: 105 mbar; Entrata: w20x1/14" sx; Uscita: 3/8" f; TE: -20°/+50°C; Portata: 5 kg/h	030430	NR	120,50
0293255	1	Kit mini centralina GPL singolo stadio Per installazione esterna. Conforme alla norma EN 16129 Connessioni con antiritorno. Con valvola di sfioro Caratteristica tecnica: PE: 1÷16 bar; PU: 30÷50 mbar; Valvola di sicurezza: 105 mbar; ENTRATA: w20x1/14" sx; Uscita: 3/8" f; TE: -20°/+50°C Portata 10 kg (B)	020901	NR	121,00
0167885	1	Centralina per accoppiamento due bombole con valvola di sicurezza e manometro (A)	030447	NR	142,20
0167882	1	Centralina per accoppiamento bombole (B)	030444	NR	114,60
0167890	1	Flessibile per centralina cm 50	030500	NR	14,55
0167891	1	Flessibile per centralina cm 70	030501	NR	16,45
0167892	1	Flessibile per centralina cm 100	030502	NR	19,34
0167865	1	Tubo flessibile per GPL in acciaio inox.  P.E.: 20 bar; P.scoppio.: 50 bar E-U: W 20 x 1/14" SX; L.: 50 cm	030136	NR	39,48
0168584	10	Riduzione per GPL destra-sinistra in ottone w20 x 1/14" sx - 3/8" mm	050204	NR	5,71
0168585	10	w20 x 1/14" sx - 1/2" mm	050205	NR	5,86
0168565	10	Dado sinistro e codolo in ottone W 20 x 1/4" sx - 1/4" M	050166	NR	5,71
0168587	100	Guarnizione per GPL in salpa	050207	NR	0,19
0003759	1	Contatore ggas fiscale a membrana. Norma: CE-MID - EN 1359 T.E.: -25°/+55°C G 2,5 - E-U: 1 1/4" MM- 0,016-6 m3/h, interasse 110 P.E. max: 1,5 bar; H 220 x L 209 x P 177	010930	NR	183,30
0167986	1	Mensola con rubinetto per contatore gas Conforme norme EN 331 Con zanca a tassello 1" 1/4 x 3/4 PE: 5 bar - INT.: 110 TE: -15°/+60°C	040101	NR	76,30



## REGOLAZIONE - CONTROLLO - MISURA GAS

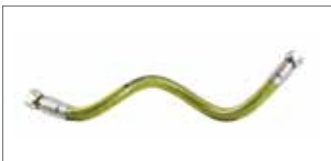
CODICE	CONF.	DESCRIZIONE	CODICE FORNITORE	U.M.	PREZZO €
0168028•	2	Dado e codolo - 1" 1/4" x 3/4"	040157	NR	18,28
0168033•	2	Dado e codolo - 1" 1/4" x 1"	040165	NR	19,95
0168034•	10	Guarnizione 1" 1/4"	040166	NR	1,29
0167933	6	Connettore e flessibile/estensibile per contatore gas 3/4"F - 1"F girevole - L 150 mm (A)	040001	NR	20,67
0167934	6	3/4"F - 1"1/4 F girevole - L 170 mm (A)	040002	NR	21,89
0487794	6	1"M - 1"1/4 F girevole - L 130 ÷ 220 mm con guaina (B)	040003	NR	42,87

## ALLACCIAMENTI E GIUNTI PER IMPIANTI ACQUA E GAS

CODICE	CONF.	DESCRIZIONE	MISURA	CODICE FORNITORE	U.M.	PREZZO €
0168906•	10	Giunto estensibile per acqua M/F a norme UNI 7129	1/2" est. 90-140	071325	NR	7,77
0168907•	12	Esecuzione in inox AISI 304 con raccordi in ottone	1/2" est. 130-220	071326	NR	8,26
0168908•	20	Pressione max: Ø 1/2" - 7/10 bar Ø 3/4" - 5/5,5 bar	1/2" est. 220-420	071327	NR	9,36
0168969•	12	Temperatura max: 100° C	1/2" est. 300-600	071457	NR	10,59
0168909•	8		3/4" est. 90-140	071328	NR	10,47
0168910•	20		3/4" est. 130-220	071329	NR	11,27
0168911•	15		3/4" est. 220-420	071330	NR	12,87
0168970•	12		3/4" est. 300-600	071458	NR	14,96
0168913•	10		1" est. 130-220	071332	NR	20,03
0168914•	8		1" est. 220-420	071333	NR	23,03
0168971□	12		1" est. 300-600	071460	NR	26,69

CODICE	CONF.	DESCRIZIONE	TIPO	MISURA	CODICE FORNITORE	U.M.	PREZZO €
0337656•	12	Giunto inox estensibile per acqua con	1/2"MF (A)	130 ÷ 220	071365	NR	8,91
0337657•	20	guaina isolante	1/2"MF (A)	220 ÷ 420	071366	NR	10,47
0435922	12	Tubo: AISI 316L; Attacchi: AISI 304	1/2"MF (A)	300 ÷ 600	030080	NR	11,35
0337658•	20	Dado: ottone nichelato (sede piana)	3/4"MF (A)	130 ÷ 220	071367	NR	12,22
0337659•	15	Guaina: poliolefina bianca, atossica	3/4"MF (A)	220 ÷ 420	071368	NR	14,47
0435923	12	Guarnizioni: NBR P.E. max: 6 bar; T.E. max : 99 °C	3/4"MF (A)	300 ÷ 600	030081	NR	16,30
0435920	10		1/2"M-3/4"F (B)	130 ÷ 200	030036	NR	10,82
0435921	20		1/2"M-3/4"F (B)	220 ÷ 420	030037	NR	12,57
0108537	10		1/2"FF (C)	130 ÷ 220	071370	NR	8,91
0108538	10		1/2"FF (C)	220 ÷ 420	071371	NR	11,08
0108539	10		3/4"FF (C)	130 ÷ 220	071372	NR	13,21
0108540	10		3/4"FF (C)	220 ÷ 420	071373	NR	15,76

CODICE	CONF.	DESCRIZIONE	CODICE FORNITORE	U.M.	PREZZO €
0168370•	1	Easy kit NAK1 - Allacciamento per caldaie Kit 1 con cod. 031408 - 220/420 n°2 giunti estensibili acqua 1/2" MF 220 - 420 n°2 giunti estensibili acqua 3/4" MF 220 - 420 n°1 giunto estensibile per gas 3/4" MF	041297	NR	60,60



## ALLACCIAMENTI E GIUNTI PER IMPIANTI ACQUA E GAS

CODICE	CONF.	DESCRIZIONE				CODICE FORNITORE	U.M.	PREZZO €
0031097•	1	Kit allacciamento per caldaie con guaina isolante Easy kit 1 rivestito Il kit è composto da: 2 giunti estensibili acqua con guaina isolante 1/2"MF L. 220 ÷ 420 mm (cod.071366) 2 giunti estensibili acqua con guaina isolante 3/4" MF L. 220 ÷ 420 mm (cod.071368) 1 giunto estensibile gas 3/4" MF (cod. 031408)				041287	NR	68,90
0439597	1	Kit scaldabagno N°1 giunto inox estensibili gas 1/2" MF - Est. 220 - 420 (031402) N°2 giunti inox estensibili acqua con guaina 1/2" MF - Est. 220 - 420 (071366)				041280	NR	33,96
0439598	1	Kit scaldabagno N°1 giunto inox estensibili gas 1/2" MF - Est. 220 - 420 (031402) N° 2 giunti inox estensibili acqua 1/2" MF - Est. 220 – 420 (071327)				041282	NR	31,52
CODICE	CONF.	DESCRIZIONE	RACCORDI	LUNGHEZZA		CODICE FORNITORE	U.M.	PREZZO €
				MIN	MAX			
0168920	10	Giunto estensibile M/F per gas UNI11353	1/2"MF	90	140	031400	NR	10,24
0168921•	12	In acciaio inox.	1/2"MF	130	220	031401	NR	9,55
0168922•	20	Con guaina isolante.	1/2"MF	220	420	031402	NR	11,08
0014907•	12	Pressione max: 0,5 bar	1/2"MF	300	600	031412	NR	12,76
0014908	10	Temperatura max: 100° C	1/2"Mx3/4"F	90	140	031413	NR	15,76
0014909•	20		1/2"Mx3/4"F	130	220	031414	NR	11,23
0014910•	20		1/2"Mx3/4"F	220	420	031415	NR	13,25
0168923•	8		3/4"MF	90	140	031406	NR	14,24
0168924•	20		3/4"MF	130	220	031407	NR	13,25
0168925•	15		3/4"MF	220	420	031408	NR	15,61
0613951	6		1"MF	90	140	031409	NR	20,14
0613952	10		1"MF	130	220	031410	NR	20,45
0614025•	8		1"MF	220	420	031411	NR	28,02
0168934	12		1"MF	300	600	031417	NR	37,23
CODICE	CONF.	DESCRIZIONE	MISURA		CODICE FORNITORE	U.M.	PREZZO €	
0454878	1	Flessibile per allacciamento cucine UNI EN 14800 con:	L=750		037001	NR	22,46	
0454879•	1	Guaina isolante in PVC trasparente	L= 1000		037002	NR	24,56	
0454881•	1	Treccia AISI 304 a norma EN 10088-1 DIN 1.4301	L= 1500		037004	NR	31,71	
0454883•	1	Flessibile AISI 316 L a norma EN 10088-1 DIN 1.4404 Attacchi: 1/2" AISI 303 EN 10088-1 DIN 1.4301 Pressione max: 0,5 bar - Temperatura max: 60° C <b>Versione FF - DN 1/2</b>	L= 2000		037005	NR	32,63	
0454885	1	Flessibile per allacciamento cucine UNI EN 14800 con:	L= 750		037011	NR	22,46	
0454886•	1	Guaina isolante in PVC trasparente	L= 1000		037012	NR	24,56	
0454888•	1	Treccia AISI 304 a norma EN 10088-1 DIN 1.4301	L= 1500		037014	NR	31,71	
0454889•	1	Flessibile AISI 316 L a norma EN 10088-1 DIN 1.4404 Attacchi: 1/2" AISI 303 EN 10088-1 DIN 1.4301 Pressione max: 0,5 bar - Temperatura max: 60° C <b>Versione MF - DN 1/2</b>	L= 2000		037015	NR	32,63	
0435938	1	Giunto isolante dielettrico filettato per utenze gas. Installato negli impianti di adduzione del gas alle utenze domestiche. Particolarmente indicato nell'utilizzo in abbinamento ai flessibili EN1480 o EN1526 per la protezione delle correnti vaganti. P.E.:2 bar; T.E.: 60°C; E-U: 1/2" MF; Int. : 42 mm			041411	NR	14,32	



## ALLACCIAMENTI E GIUNTI PER IMPIANTI ACQUA E GAS

CODICE	CONF.	DESCRIZIONE	MISURA	CODICE FORNITORE	U.M.	PREZZO €
0168955	1	Giunto antivibrante filettato M/M per gas.	3/4" - L 150	031441	NR	34,38
0619160	1	Soffietto in AISI 321	1" - L 165	031442	NR	49,99
0168957	1	P.max : 2,5 bar T. max : - 20°C + 250°C	1 1/4" - L 165	031443	NR	68,30
0168958	1	Attacchi : AISI 304	1 1/2" - L 210	031444	NR	72,00
0168959	1		2" - L 240	031445	NR	92,90
0170546	25	Guaina per inserimento tubi sotto traccia	20 Interno	120400	MT	2,70
0170547	25	Autoestinguente classe UL 94 V0	25 Interno	120401	MT	3,69
0170548	25	Esterno spirale in PVC antiurto Interno liscio T.E.max : - 15°C + 60°C Conf. da 25 metri	30 Interno	120402	MT	4,80
0170559	50	Guaina estensibile per inserimento tubi sotto traccia	20 Interno	120420	MT	2,93
0170560	25	Autoestinguente classe VL 94 V2	25 Interno	120421	MT	3,43
0170561	25	Resistente agli urti ed alle abrasioni, facilmente giuntabile tramite termosaldatura, 1 m compresso = circa 3 m esteso. Per un miglior utilizzo si consiglia di infilare il tubo prima di estendere la guaina T.E.max : - 15°C + 60°C N.B. La quotazione si intende per 1 mt. esteso	30 Interno	120422	MT	4,19
0042933	1	Giunto elastico in gomma per acqua. Manicotto in neoprene P.E.max: 10 bar a 80°C; T.E.max: -10 °C +105°C; P.di scoppio:30 bar; Estensione :+ 15% c.a.; Compressione :- 10% c.a				
0042934	1	G 201 - 3/4" FF - Lunghezza 200		070350/E	NR	22,73
0042935	1	G 201 - 1" FF - Lunghezza 200		070351/E	NR	27,30
0042936	1	G 201 - 1" 1/4 FF - Lunghezza 200		070352/E	NR	33,31
0042937	1	G 201 - 1" 1/2 FF - Lunghezza 200		070353/E	NR	37,35
0042938	1	G 201 - 2" FF - Lunghezza 200		070354/E	NR	49,53
	1	G 201 - 2" 1/2 FF - Lunghezza 240		070355/E	NR	84,70
0042941	1	Giunto elastico in gomma per acqua. Manicotto in neoprene.P.E.max: 15 bar a 80°C T.E.max: -10°C +105°C; P.di scoppio:50 bar; Estensione:+ 5% c.a.; Compressione:- 10% c.a.; Attacchi flangiati PN 16.				
0042942	1	G 101 - DN 40 - interasse 95		070358/E	NR	80,10
0042943	1	G 101 - DN 50 - interasse 105		070359/E	NR	95,40
0042944	1	G 101 - DN 65 - interasse 115		070360/E	NR	127,30
0042945	1	G 101 - DN 80 - interasse 130		070361/E	NR	168,50
0042946	1	G 101 - DN 100 - interasse 135		070362/E	NR	192,30
0042947	1	G 101 - DN 125 - interasse 170		070363/E	NR	287,00
0042948	1	G 101 - DN 150 - interasse 180		070364/E	NR	310,00
	1	G 101 - DN 200 - interasse 205		070365/E	NR	435,00
0108747	1	Confezione da 100 fascette in nylon bianche, bordi laterali arrotondati, realizzate in nylon 6/6.				
0108748	1	200 x 3,5 mm - conf.100 pz		120366	CF	12,76
0108749	1	290 x 3,5 mm - conf.100 pz		120367	CF	18,24
	1	370 x 3,5 mm - conf.100 pz		120368	CF	33,96
0170572	25	Tubo in gomma, con stampigliatura data di scadenza	METANO Ø 13 x 13 colore BIANCO	120529	MT	5,63
0170571	50	A norma UNI 7140 IMQ P.E. max : 0,2 bar T.E.max :15°C + 90°C	GPL Ø 8 x 13 colore azzurro	120528	MT	3,43



## ALLACCIAMENTI E GIUNTI PER IMPIANTI ACQUA E GAS

CODICE	CONF.	DESCRIZIONE	MISURA	CODICE FORNITORE	U.M.	PREZZO €
0170578	100	Fascetta stringitubo autoblock in acciaio inox AISI 430	M 10 - Ø 10 x 16	120540	NR	1,26
0170579	100	Esecuzione norma Din 3017 cl. W2	M 15 - Ø 16 x 27	120541	NR	1,33
0170581	100	Bordi arrotondati; Altezza 9 mm Vite esagono 6 Su richiesta fornibili fino a Ø 140 - 160	M 20 - Ø 20 x 32	120543	NR	1,52
0170588	1	Fascetta in rotolo autoblock in acciaio inox AISI 430 Lunghezza 3 metri con 8 dispositivi di trazione. Esecuzione norma Din 3017 cl. W2 Bordi arrotondati; Altezza 8 mm Vite esagono 6		120550	CF	32,82
0170592	1	Nastro preforato per fissaggio e sostegno tubi Banda ondulata in lamiera zincata Particolarmente idoneo per fissaggio tubazioni Fornito in rotoli da 10 mt.	12 x 0,8	120560	NR	22,12

## SISTEMA SOLAR LINK

CODICE	CONF.	DESCRIZIONE	CODICE FORNITORE	U.M.	PREZZO €
		Tubi corrugati formabili CSST (Corrugated Stainless Steel Tubing) in acciaio INOX AISI 304 con isolamento termico per impianti solari termici. Completo di cavo elettrico siliconico multifase che consente grande facilità e velocità di applicazione. Rivestimento isolante termico in EPDM ad alte prestazioni di spessore isolante di soli 9mm avvolto in un foglio di alluminio politenato. Finitura esterna resistente ai raggi UV e alle intemperie. PE=16bar Te=150°C			
0591833	1	DN16-3/4". L.10MT. RIVESTIMENTO Sp.9mm EPDM	037510/F	NR	388,00
0591834	1	DN16-3/4". L.15MT. RIVESTIMENTO Sp.9mm EPDM	037511/F	NR	580,00
0591835	1	DN16-3/4". L.25MT. RIVESTIMENTO Sp.9mm EPDM	037512/F	NR	966,00
0591839	1	DN20-1". L.10MT. RIVESTIMENTO Sp.9mm EPDM	037516/F	NR	498,00
0591840	1	DN20-1". L.15MT. RIVESTIMENTO Sp.9mm EPDM	037517/F	NR	747,00
0591841	1	DN20-1". L.25MT. RIVESTIMENTO Sp.9mm EPDM	037518/F	NR	1.244,00
0591867	1	Dado in ottone nichelato a sede piana per la connessione di tubazioni corrugate in acciaio inossidabile CSST AISI 304 CSST. Ottone CW614N - EN12164. Secondo norma ISO 228-1. Guarnizione FATIS 202			
0168766	10	DADO DN16-3/4"	037500/F	NR	4,00
		DADO DN20-1"	070224/F	NR	6,66
0168715•	10	Nipples in ottone nichelato M/M per la connessione a tubazioni corrugate in acciaio inossidabile CSST AISI 316L - AISI 304. Ottone CW614N - EN12164. Nichelatura superficiale. Con una filettatura maschio conforme ISO228G (lato A) ed una conica conforme EN10226R (lato B).			
0168772	10	NIPPLES MM. DN15/16-3/4"	070121/F	NR	7,27
		NIPPLES MM. DN20-1"	070240/F	NR	17,67
0168717•	10	Nipples cilindrico in ottone nichelato M/M per la connessione a tubazioni corrugate in acciaio inossidabile CSST AISI 316L - AISI 304. Ottone CW614N - EN12164. Nichelatura superficiale. Con due filettature maschio conforme ISO228G			
0456759	10	NIPPLES DN15/16-3/4" MM	070123/F	NR	6,62
		NIPPLES DN20-1" MM	037124/F	NR	16,49



SISTEMA GAS LINK PLUS					
CODICE	CONF.	DESCRIZIONE	CODICE FORNITORE	U.M.	PREZZO €
		Tubi corrugati formabili CSST (Corrugated Stainless Steel Tubing) in acciaio INOX AISI 316L per trasporto di gas con rivestimento protettivo giallo in PVC. I tubi CSST sono ideali per impianti gas della I° famiglia (gas di città), II° famiglia (gas naturale: metano) e III° famiglia (GPL). Per assicurare la tenuta devono essere utilizzate unicamente le guarnizioni in NBR a norma EN 682 per gas. P.E.max: 500 mbar (MOP) T.E.max: 60°C in continuo			
0168708•	1	Rotolo da mt. 5 - DN 12 - 1/2"	070110/F	CF	75,30
0168709•	1	Rotolo da mt. 10 - DN 12 - 1/2"	070111/F	CF	150,60
0168710	1	Rotolo da mt. 25 - DN 12 - 1/2"	070112/F	CF	377,00
0168711	1	Rotolo da mt. 5 - DN 15 - 3/4"	070113/F	CF	94,20
0168712•	1	Rotolo da mt. 10 - DN 15 - 3/4"	070114/F	CF	215,00
0168713	1	Rotolo da mt. 25 - DN 15 - 3/4"	070115/F	CF	533,00
		Dado in ottone nichelato a sede piana per la connessione di tubazioni corrugate in acciaio inossidabile CSST AISI 316L . Ottone CW614N - EN12164. Secondo norma ISO 228-1. Guarnizione NBR "GAS 70" UNI EN 549 gas			
0168729•	10	DADO DN12-1/2"	070180/F	NR	3,35
0168730•	10	DADO DN15-3/4"	070181/F	NR	3,69
0456751□	10	DADO RIDOTTO DN12-3/4"	037110/F	NR	6,59
0456752	10	DADO RIDOTTO DN15-1"	037111/F	NR	10,05
		Nipples cilindrico in ottone nichelato M/M per la connessione a tubazioni corrugate in acciaio inossidabile CSST AISI 316L - AISI 304. Ottone CW614N - EN12164. Nichelatura superficiale con due filettature maschio conforme ISO228G			
0168716•	10	NIPPLES DN12-1/2" MM	070122/F	NR	4,76
0168717•	10	NIPPLES DN15/16-3/4" MM	070123/F	NR	6,62
0455845□	1	KIT UNIVERSALE PER TUBO CSST GAS LINK PLUS-WATER LINK-SOLAR LINK. Composto da: 1 valigetta ABS antiurto 1 CARTELLATRICE MANUALE PER TUBO CSST (Cod. 37055/F) 1 DIMA DN12-1/2" (Cod.037057/F) 1 DIMA DN15/16-3/4" (Cod.037058/F) 1 DIMA DN20-DN25 / 1"-1 1/4" (Cod.037059/F) 1 tagliatubo (Cod.070217)	037050/F	NR	381,00
SISTEMA WATER LINK					
		Tubi corrugati formabili CSST (Corrugated Stainless Steel Tubing) in acciaio INOX AISI 304 per trasporto di acqua fredda, calda e idonei anche per acqua destinata a consumo umano (DM 174/2004). P.E.max: 16 bar - T.E.max: 99°C			
0168752•	1	Rotolo da mt. 4 - DN 12 - 1/2"	070205/F	CF	37,65
0168749	1	Rotolo da mt. 30 - DN 12 - 1/2"	070202/F	CF	319,00
0168753•	1	Rotolo da mt. 4 - DN 15 - 3/4"	070206/F	CF	46,33
0168756	1	Rotolo da mt. 30 - DN 15 - 3/4"	070212/F	CF	397,00
0168771•	1	Rotolo da mt. 5 - DN 20 - 1"	070230/F	CF	86,90
		Dado in ottone nichelato a sede piana per la connessione di tubazioni corrugate in acciaio inossidabile CSST AISI 304 CSST . Ottone CW614N - EN12164. Secondo norma ISO 228-1. Guarnizione FATIS 202.			
0168754•	10	DADO DN12-1/2"	070210/F	NR	2,66
0168755•	10	DADO DN15-3/4"	070211/F	NR	3,35
0168766	10	DADO DN20-1"	070224/F	NR	6,66
0168765	10	DADO RIDOTTO DN12-3/4"	070223/F	NR	5,10
0187523	10	DADO RIDOTTO DN15-1"	070235/F	NR	7,61

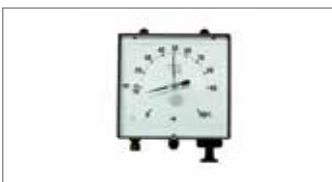




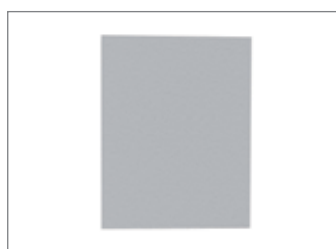
SISTEMA WATER LINK					
CODICE	CONF.	DESCRIZIONE	CODICE FORNITORE	U.M.	PREZZO €
0168714•	10	NIPPLES DN12-1/2" MM	070120/F	NR	5,94
0168715•	10	NIPPLES MM. DN15/16-3/4"	070121/F	NR	7,27
0168772	10	NIPPLES MM. DN20-1"	070240/F	NR	17,67
0168716•	10	NIPPLES DN12-1/2" MM	070122/F	NR	4,76
0168717•	10	NIPPLES DN15/16-3/4" MM	070123/F	NR	6,62
0456759	10	NIPPLES DN20-1" MM	037124/F	NR	16,49
0456719	1	KIT PER TUBO CSST ACQUA WATER LINK Composto da: 1 valigetta ABS antiurto 1 CARTELLATRICE MANUALE PER TUBO CSST (Cod. 037055/F) 1 DIMA DN12-1/2" (Cod.037057/F) 1 DIMA DN15/16-3/4" (Cod.037058/F) 1 DIMA DN20-DN25 / 1"-1 1/4" (Cod.037059/F) 1 Tagliatubo (Cod.070217) 1 TUBO CSST AISI304 DN12-1/2" L.4MT (Cod.070205/F) 1 TUBO CSST AISI304 DN15-3/4" L.4MT (Cod.070206/F) 20 DADI DN12-1/2" (Cod.070210/F) 20 DADI DN15-3/4" (Cod.070211/F)	037051/F	NR	386,00



ACCESSORI PER IMPIANTI A GASOLIO					
0169769	1	Filtro per gasolio 1 via; Vaschetta in resina Corpo in alluminio; Cartuccia: inox; Portata max: 60 lt/h P. E. max : 2 bar; Attacchi : 3/8" F Filtrazione : 50 µm	110350	NR	31,68
0170066•	1	Valvola pescante per gasolio per il collegamento tra serbatoio e bruciatore Funzioni: aspirazione-ritorno bruciatore-valvola di ritegno-leve; intercettazione rapida-attacco indicatore di livello Corpo in ottone; Attacco serbatoio: 1" M Attacchi aspirazione e ritorno: 3/8" F Lunghezza tubi: 220 cm Completa di raccordi	110731	NR	167,90
0338181	1	Indicatore di livello Per il controllo a distanza del livello del gasolio o altri liquidi per serbatoi con altezza compresa tra 900 e 3000 mm Quadrante in percentuale di volume Collegamento con tubo diam. 4/6 Dimensioni: h 165 x l 155 x p 70 mm	111372	NR	331,00
0169776	1	Cuffia sfianto regolabile In metallo zincato Con rete tagliafiamma Adatta per tubi da 3/4" a 1 1/2"	110358	NR	17,21







ACCESSORI PER IMPIANTI A GASOLIO						
CODICE	CONF.	DESCRIZIONE		CODICE FORNITORE	U.M.	PREZZO €
0169781	1	Leva antincendio H 28 x L15 in Moplen		110365	NR	28,10
CASSETTA PER CONTATORI - CASSETTA COLLETTORI - CASSONE COPRICALDAIA						
CODICE	CONF.	DESCRIZIONE	MISURA cm	CODICE FORNITORE	U.M.	PREZZO €
0168121•	1	Cassetta per contatore gas, zincata, smontata	H50 x L40 x P24	040316/S	NR	102,80
0168016	1		H60 x L45 x P24	040138/S	NR	114,90
0168353	1	Schienale per cassetta contatore gas in lamiera zin-	H 50 x L 40	040932	NR	26,46
0168354	1	cata	H 60 x L 45	040933	NR	35,90
0015379	1	Sportello per contatore gas in lamiera zincata <b>con</b>	H 50 x L 40	111917/C	NR	55,70
0015351	1	<b>cornice</b>	H 60 x L 45	040139/C	NR	70,40
0007719	5	Accessori per cassette e sportelli				
		Chiave universale a croce		040307	NR	13,29
0168110	1	Chiave quadra		040309	NR	4,38
0634520	1	Cassone copricaldaia <b>coibentato</b> , fornito in kit di	H 87 x L50 x P35	111951	NR	339,00
0634519•	1	montaggio, completo di: profilo antitaglio e angolare	H 90 x L50 x P40	111952	NR	366,00
0634518•	1	paracolpi, serratura a taglio quadro con chiave, staffe	H100 x L55 x P44	111953	NR	388,00
0634517•	1	per ancoraggio a muro, flangia preforata o pannello	H108 x L60 x P44	111954	NR	465,00
0631475	1	preforato reversibile. Coibentazione in poliuretano	H112 x L70 x P51	111955	NR	566,00
0011808•	1	espanso	H122 x L 65 x P 44	111956	NR	525,00
0363639	1	Cassone copricaldaia/boiler ECO, non coibentato	H85 x L50 x P35	111936	NR	182,80
0363640	1		H100 x L55 x P44	111937	NR	202,00
0363638	1	Cassone copricaldaia basic in kit	H 80 x L 18 x P30	111935	NR	176,10
		Impiego: protezione caldaia-boiler Installazione: a parete Materiale: lamiera preverniciata bianca Serratura e chiave: a taglio quadro montata, completa di chiave Fornito senza coibentazione. Fornito in kit di assemblaggio				





CASSETTA PER CONTATORI - CASSETTA COLLETTORI - CASSONE COPRICALDAIA						
CODICE	CONF.	DESCRIZIONE	MISURA cm	CODICE FORNITORE	U.M.	PREZZO €
0456713	1	Cassetta di distribuzione con collettore a 3 vie Certificata UNI 7129/01 Per allacciamenti gas Composta da: collettore a 3 vie 3/4", valvola di inter- cezzazione 3/4", staffe	L 26 x H 24,1 x P 8,2	037042	NR	147,20
CODICE	CONF.	DESCRIZIONE		CODICE FORNITORE	U.M.	PREZZO €
0457244	6	Griglia tonda in ABS bianca Con molla e rete Foro 80 ÷ 125 - Ø 140 P.A. 100 cm <sup>2</sup>		100040	NR	12,34
0457245	6	Foro 125 ÷ 160 - Ø 175 P.A. 150 cm <sup>2</sup>		100041	NR	13,97
0457246	6	Foro 160 ÷ 200 - Ø 220 P.A. 220 cm <sup>2</sup>		100042	NR	15,92
0168502	6	Griglia tonda in ABS bianca Con molla in acciaio e rete asportabile. Foro 80 ÷ 125 - Ø 155 P.A. 100 cm <sup>2</sup>		044400	NR	14,24
0168503	6	Foro 125 ÷ 160 - Ø 175 P.A. 135 cm <sup>2</sup>		044401	NR	18,31
0168504	6	Foro 165 ÷ 220 - Ø 235 P.A. 220 cm <sup>2</sup>		044402	NR	24,90
UNITÀ DI TRATTAMENTO DELL'ARIA CON RECUPERATORE DI CALORE						
0591868	1	VENTOLINO ECO V1.0 - modello base. Ventilatore a recupero di energia termica per camera singo fino 30m <sup>2</sup> . Tensione 220-240 50-60Hz, Portata d'aria oraria (m <sup>3</sup> /h) 26/55/64, Potenza assorbita (W) 5.9/8.8/11.3, Inten- sità di corrente (A) 0.06, Rumore (dBA) ≤ 31.9, Numero massimo di giri al minuto 2000, Efficienza recupero del calore (%) 97%, Livello di pro- tezione ingresso IP22, SEC Classe A, Diametro del condotto (mm) 158, Dimensioni 205x205x419, Lunghezza del tubo a muro 230-420		800006	NR	739,00
BARRIERE E PURIFICATORI D'ARIA						
		Le barriere d'aria impediscono lo scambio d'aria tra l'ambiente interno ed esterno consentendo un notevole risparmio energetico. Caratte- ristiche principali: grande portata d'aria, mantenimento temperatura interna, risparmio energetico elevato, massima silenziosità, possibilità di scelta ottimale del flusso, esclusione di agenti atmosferici, esclusione di agenti inquinanti. Aria fredda con telecomando compreso. Alimen- tazione: 220 50 Hz; Certificazione CE				
0487744	1	1200m <sup>3</sup> /h - 150W- 11,5 Kg - P 200 x H 215 x L 900		091021	NR	404,00
0487745	1	1700m <sup>3</sup> /h - 180W- 14,5 Kg - P 200 x H 215 x L 1200		091022	NR	482,00
0487746	1	220W- 2100 m <sup>3</sup> /h - 17,2 Kg - P 200 x H 215 x L 1500		091023	NR	623,00
0487747	1	320W- 2750 m <sup>3</sup> /h - 21,5 Kg - P 200 x H 215 x L 2000		091024	NR	893,00
0330466	1	Deflettore per condizionatori BLOWIND Deflettore in plexiglas leggero e facile da montare dallo split. Utilizza- to per deviare il flusso dell'aria fredda diretta proveniente dallo split. In dotazione: Viti - Tasselli ad espansione - Rondelle in gomma P 250 x H 50 x L 690 mm		117453	NR	123,80
0014341	1	P 250 x H 50 x L 790 mm		117455	NR	102,40
0435897	1	UV-FAN purificatore d'aria professionale, la tecnologia UV-C abbinata al filtro tiox. La tecnologia innovativa del filtro TIOX consente l'abbattimento (>99%) di batteri ed è efficace anche sul Covid-19 dopo pochi minuti di funzio- namento. Consumo 220 W; Dimensioni 104 L x 13 S x 32 H cm Copertura 150m <sup>3</sup>		900605	NR	2.935,00



CANALINE PER CONDIZIONAMENTO CANAL-EFFE						
CODICE	CONF.	DESCRIZIONE	MISURA mm	CODICE FORNITORE	U.M.	PREZZO €
0165061	12	Canalina, comprende la base per l'installazione a parete e coperchio, fornita in barre da 2 mt.	60 x 57	100508	MT	16,68
0165060	12		77 x 67	100507	MT	18,12
0165059	12		107 x 77	100509	MT	27,49
0165122	10	Curva angolo universale, con viti di fissaggio e tassello	60 x 57	100538	NR	8,91
0165000	10		77 x 67	100537	NR	11,54
0165123	10		107 x 77	100539	NR	26,12
0165131	10	Curva piana universale, con viti di fissaggio e tassello	60 x 57	100549	NR	8,76
0165130	10		77 x 67	100547	NR	11,54
0165132	10		107 x 77	100548	NR	26,12
0165413	10	Terminale da muro universale, con viti di fissaggio e tassello	60 x 57	100569	NR	11,73
0165246	10		77 x 67	100567	NR	16,30
0165409	10		107 x 77	100566	NR	26,12
0165411	10	Terminale canalina, con viti di fissaggio e tassello	60 x 57	100579	NR	12,60
0165410	10		77 x 67	100577	NR	17,36
0165412	10		107 x 77	100576	NR	24,18
0165178	10	Giunto di collegamento canalina, con viti di fissaggio e tassello	60 x 57	100528	NR	5,22
0165181	10		77 x 67	100527	NR	5,98
0165171	10		107 x 77	100529	NR	14,89
0165299	10	Raccordo a T, con viti di fissaggio e tassello	60 x 57	100559	NR	17,78
0165308	10		77 x 67	100557	NR	19,23
0165309	10		107 x 77	100556	NR	31,07
0165336	10	Riduzione, con basetta di fissaggio alla canalina con passante per fascetta	da 60 x 57 a 77 x 67	100587	NR	12,76
0165334	10		da 77 x 67 a 107 x 77	100588	NR	25,05
0165341	10	Rosone	60 x 57	100584	NR	10,55
0165339	10		77 x 67	100585	NR	10,55
0165340	10		107 x 77	100586	NR	17,78
CANALINE PER CONDIZIONAMENTO PRATIC						
0165063	24	Canalina per tubi in barra da 2 metri materiale: PVC UL 94 V0 auto estinguente temperatura d'esercizio: - 20°C / +60°C colore: bianco RAL 9001 verniciabile, <b>con pellicola protettiva</b>	60 x 45	100950	MT	8,37
0165064	16		80 x 60	100951	MT	11,96
0165062	8		110 x 75	100952	MT	17,71
0575043	8		140 x 90	100930	MT	27,34





CANALINE PER CONDIZIONAMENTO PRATIC						
CODICE	CONF.	DESCRIZIONE	MISURA mm	CODICE FORNITORE	U.M.	PREZZO €
0165379	30	Supporto di bloccaggio	60 x 45	100953	NR	0,80
0165380	30		80 x 60	100954	NR	0,95
0165378	20		110 x 75	100955	NR	1,10
0575044	20		140 x 90	100931	NR	1,29
0165174	30	Giunto per coperchio	60 x 45	100956	NR	2,66
0165177	30		80 x 60	100957	NR	3,50
0165172	20		110 x 75	100958	NR	4,42
0575045	20		140 x 90	100932	NR	5,86
0165337	12	Riduzione	80 x 60	100979	NR	5,44
0165332	8		110 x 75	100980	NR	6,21
0165403	12	Tappo terminale	80 x 60	100968	NR	5,41
0165406•	9		110 x 75	100969	NR	6,81
0164996□	8	Angolo interno 90°	60 x 45	100959	NR	5,37
0164999•	6		80 x 60	100960	NR	6,66
0164994□	4		110 x 75	100961	NR	8,76
0575046	4		140 x 90	100933	NR	10,66
0164986□	12	Angolo esterno 90°	60 x 45	100962	NR	5,56
0164989□	9		80 x 60	100963	NR	7,00
0164984	6		110 x 75	100964	NR	8,76
0575047	6		140 x 90	100934	NR	10,66
0165126•	10	Curva piana 90°	60 x 45	100965	NR	6,36
0165129•	8		80 x 60	100966	NR	8,76
0165124□	6		110 x 75	100967	NR	12,57
0575048	6		140 x 90	100935	NR	16,53
0165118•	9	Curva a muro	60 x 45	100971	NR	7,96
0165121•	6		80 x 60	100972	NR	9,86
0165116•	4		110 x 75	100973	NR	13,52
0575050	4		140 x 90	100937	NR	17,86
0165242•	10	Passaggio a muro	60 x 45	100974	NR	6,05
0165245•	16		80 x 60	100975	NR	7,61
0165240	8		110 x 75	100976	NR	11,12
0575051	8		140 x 90	100938	NR	14,70



CANALINE PER CONDIZIONAMENTO PRATIC						
CODICE	CONF.	DESCRIZIONE	MISURA mm	CODICE FORNITORE	U.M.	PREZZO €
0165139□	4	Derivazione a T	60 x 80	100977	NR	16,53
0165135	4		75 x 110	100978	NR	20,48
0575049	2		90 x 140	100936	NR	27,15



CANALINE PER CONDIZIONAMENTO SIMPLEX						
0165056•	24	Canalina per tubi in barra da 2 metri	50 x 65	100860	MT	9,48
0165057•	16	Realizzata in PVC rigido antiurto ed estinguente (classe 1) stabilizzato contro raggi UV e senza piombo, come richiesto dalla normativa RoHS.	65 x 90	100861	MT	14,62
0165058•	8	Colore: RAL 9010; Temperatura: -20° +70°C Infiammabilità: UL94 classe V0; Aggancio superiore	75 x 125	100862	MT	24,86



0165390	25	Supporto di bloccaggio	50 x 65	100863	NR	0,76
0165391	25		65 x 90	100864	NR	0,91
0165392	25		75 x 125	100865	NR	1,07



0165173•	25	Giunto coperchio	50 x 65	100866	NR	2,44
0165175•	25		65 x 90	100867	NR	3,65
0165176	25		75 x 125	100868	NR	4,07



0164995•	10	Angolo interno	50 x 65	100872	NR	5,86
0164997•	10		65 x 90	100873	NR	7,65
0164998□	10		75 x 125	100874	NR	9,75



0164985•	10	Angolo esterno	50 x 65	100875	NR	5,71
0164987•	10		65 x 90	100876	NR	7,65
0164988□	10		75 x 125	100877	NR	9,75



0165125•	10	Curva piana	50 x 65	100881	NR	6,59
0165127•	10		65 x 90	100882	NR	8,11
0165128□	10		75 x 125	100883	NR	13,06



0165402•	10	Tappo terminale	50 x 65	100878	NR	4,95
0165404•	10		65 x 90	100879	NR	7,65
0165405	10		75 x 125	100880	NR	9,25



0165117•	10	Curva a muro	50 x 65	100884	NR	6,32
0165119•	10		65 x 90	100885	NR	8,41
0165120	10		75 x 125	100886	NR	11,84



0165241•	10	Passaggio a muro	50 x 65	100869	NR	4,64
0165243•	10		65 x 90	100870	NR	5,86
0165244□	10		75 x 125	100871	NR	6,74



CANALINE PER CONDIZIONAMENTO SIMPLEX						
CODICE	CONF.	DESCRIZIONE	MISURA mm	CODICE FORNITORE	U.M.	PREZZO €
0165136□	6	Derivazione a T	50 x 65	100891	NR	7,73
0165137●	6		65 x 90	100887	NR	11,69
0165138	6		75 x 125	100888	NR	17,17
0165333●	10	Riduzione	60/90	100889	NR	5,79
0165335	10		75/125	100890	NR	7,73
MENSOLE						
0575164	1	Coppia staffe Costruzione in lamiera elettro zincata,spessore12/10 Verniciatura con polveri epossidiche RAL 9002 In dotazione accessori per assemblaggio Portata: 70 + 70 Kg	P 450 x H 400	117665	NR	46,98
0293228●	1	Costruzione in lamiera di acciaio zincato, spessore 12/10. Verniciatura in polveri epossidiche RAL 9002. Supporto con staffe regolabili sulla traversa a muro In dotazione accessori per assemblaggio Portata: 40 + 40 Kg	P 450 x H 380 x L 800	116999	NR	41,16
0363629●	1	Mensola sostegno premontata con livella P 465 x H 375 x L 800 mm Costruzione in lamiera di acciaio zincatoVerniciatura in polveri epossidiche RAL 9002 Supporto con staffe regolabili sulla traversa a muro In dotazione accessori per assemblaggio Portata: 70 Kg	P 465 x H 375 x L 700	117688	NR	67,70
0176659	1	Mensola di sostegno universale con livella Materiali: lamiera zincata a caldo Verniciatura: a polvere con materiali base acqua perico- losi Colore: bianco RAL9016. Carico max: 120 Kg Dotato di livella per regolare la barra a parete	P 420 x H 375 x L 780	117030	NR	40,20
0176660	1	Mensola di sostegno Materiali: lamiera zincata a caldo. Verniciatura: a polvere con materiali base acqua non pericolosi Colore: bianco RAL9016. Carico max: 150 Kg	P 550 x H 375 x L 780	117031	NR	58,80
0009186●	1	Mensola sostegno premontata con livella, costruzione in lamiera di acciaio zincato. Verniciatura in polveri epossi- diche RAL 9002. Supporto con staffe regolabili sulla tra- versa a muro. In dotazione accessori per assemblaggio Sp. 20/10; Port. 180 Kg	P 540 x H 400 x L 800	117645	NR	84,30





MENSOLE						
CODICE	CONF.	DESCRIZIONE	MISURA mm	CODICE FORNITORE	U.M.	PREZZO €
0165377•	1	Mensola sostegno tetti inclinati, costruzione in acciaio inox. In dotazione accessori per assemblaggio Inclinazione: 5° ÷ 30° Portata max: 100 Kg	P 450 x L 780	107065	NR	188,40



ACCESSORI SPLIT						
0165010	1	Bacinella raccolta condensa in ABS.	L 790 x P 390	107092	NR	138,80
0165009•	1	Adattabile su ogni tipo di staffa e mensola. Completa di foro di scarico e portagomma. Altezza 70	L 940 x P 420	107093	NR	141,00



0034613•	1	Telecomando universale per climatizzatori; Raggio d'azione max: 8 mt. Alimentazione: DC 3 V; Batterie: 2 AAA non fornite; Alcune delle principali marche compatibili: Mitsubishi, Sharp, Toshiba, Hitachi, Fujitsu, Samsung, Daikin, Lg, Whirlpool, Electrolux, Carrier etc...		170901	NR	29,85
----------	---	--	--	--------	----	-------



0165070□	1	Telo protettivo per unità esterne Small - P 270 x H 560 x L 760 mm	P 270 x H 560 x L 760	107216	NR	41,92
0165069•	1	Medium - P 300 x H 600 x L 800 mm	P 300 x H 600 x L 800	107217	NR	45,61
0165068•	1	Large - P 400 x H 700 x L 860 mm	P 400 x H 700 x L 860	107218	NR	52,00
0165071•	1	Extra large - P 400 x H 850 x L 950 mm	P 400 x H 850 x L 950	107219	NR	59,60



SUPPORTI ANTIVIBRANTI						
0165387•	1	Supporti antivibranti per staffe. Confezione da 4 supporti antivibranti in gomma naturale con viti, rondelle e dadi in acciaio tropicalizzati.	Ø 30 x H 20	107040	CF	12,41
0165388•	1	Supporti antivibranti in gomma naturale con viti, rondelle e dadi in acciaio tropicalizzati. Portata: 50 Kg. cad.	Ø 40 x H 20	107041	CF	7,12
0165389•	1	Supporti antivibranti a pavimento. Confezione da 4 supporti antivibranti in gomma naturale con viti, rondelle e dadi in acciaio tropicalizzati. Portata: 50 Kg. cad.	Ø 40 x H 40	107042	CF	18,54



0165385•	1	Supporti a pavimento per unità esterna, completi di viti, rondelle e guarnizioni. Portata: 100 Kg. cad Confezione scatola da 4 pezzi	Ø 60/100 conico	107185	CF	22,69
----------	---	---	-----------------	--------	----	-------



0165019	24	Supporti a pavimento per unità esterna Costruzione in polipropilene antiurto, auto estinguente, stabilizzato contro i raggi UV. Completo di 2 viti di fissaggio. Portata: 120 kg	P 80 x H 72 x L 420	107044	NR	14,62
---------	----	---	---------------------	--------	----	-------



0570137•	2	Supporti a pavimento per unità esterna Completi di viti, rondelle e guarnizioni. Confezione scatola da 4 pezzi. Portata: 100 kg cad.	P 100 x H 90 x L 100	117240	CF	31,03
----------	---	---	----------------------	--------	----	-------



SUPPORTI ANTIVIBRANTI						
CODICE	CONF.	DESCRIZIONE	MISURA mm	CODICE FORNITORE	U.M.	PREZZO €
0165393	24	Supporto a pavimento per unità esterna, in PVC (RAL 1013) auto estinguente, classe V 0. Completo di elementi di viti fissaggio e Vibroflex adesivo. Fornito senza tappo. <b>Portata max: 400 Kg cad.</b>	100 x 100 L 350	107045	NR	14,62
0165394	24		100 x 100 L 450	107046	NR	17,21
0165383	24	Supporto a pavimento per unità esterna, in PVC (RAL 1013) auto estinguente, classe V 0. Completo di elementi di viti fissaggio e Vibroflex adesivo. Fornito senza tappo. <b>Portata max: 300 Kg cad.</b>	80 x 80 L 350	107192	NR	10,17
0165384	24		80 x 80 L 450	107193	NR	11,84
0165400	24	Tappo per supporto	100 x 100	107048	NR	3,65
0165401	24		80 x 80	107194	NR	2,82



VASCHETTA DA INCASSO						
0165356	15	Vaschetta da incasso "N". Costruzione in materiale plastico completa di coperchio. Tasca di raccolta condensa reversibile con portagomma Ø 18 ÷ 20	L 485 x H 126 x P 61	107085	NR	21,06



0570131	24	Vaschetta da incasso "SUN CLIMABOX" Costruzione in polistirene antiurto; completa di coperchio. Dotata di 2 uscite laterali Ø 20 preforabili e di riduzione per tubo Ø 16/18.	L 430 x H 130 x P 65	117063/E	NR	20,03
---------	----	---	----------------------	----------	----	-------



0093297	20	Vaschetta da incasso "SPLITBOX", con sifone incorporato Costruzione in materiale plastico completa di coperchio. Tre possibilità di scarico condensa (sinistro - destro - centrale). Tasca di raccolta condensa con portagomma Ø 18 ÷ 20. Sifone meccanico incorporato alla vaschetta	L 450 x H 100 x P 65	117064	NR	39,18
---------	----	---	----------------------	--------	----	-------



0575084	2	Supporto antivibrante a pavimento con livella. Base a pavimento antivibrante prodotta in mescola SBR vulcanizzata (anti - UV) completa di profilo d'alluminio concorde alle normative in vigore. Fornite con livella binario 21 mm	P 160 x H 90 x L 450	117258	NR	73,70
0575085	2		P 160 x H 90 x L 600	117259	NR	88,10



SIFONE SCARICO CONDENZA						
CODICE	CONF.	DESCRIZIONE		CODICE FORNITORE	U.M.	PREZZO €
0165376	1	Sifone scarico condensa In polipropilene bianco. Completo di placchetta per il montaggio ad incasso. Attacco 1"		107186	NR	25,66



SIFONE SCARICO CONDENZA					
CODICE	CONF.	DESCRIZIONE	CODICE FORNITORE	U.M.	PREZZO €
0165375•	1	Sifone per scarico condensa Versione universale ad incasso o parete. Materiale in polipropilene bianco. Per l'eliminazione dei cattivi odori. Uscita conica: Ø 16 ÷ 32	107187	NR	25,93
0330868	1	Sifone ad incasso per apparecchi di climatizzazione per il drenaggio dell'acqua di condensa alla rete fognaria. La cartuccia è lavabile e funziona anche a secco. Elimina il problema dei cattivi odori. Con pallina. Minima profondità di installazione 60 mm. Caratteristiche tecniche: Materiale:PP/ABS; Dimensioni: H100 X L100 X P60mm; Peso: 280 gr; Entrata: Ø 20 - 32 mm; Uscita: Ø 32 mm; Q max: 120 l/h	117445	NR	129,30



POMPA SCARICO CONDENZA - NEBULIZZATORE					
0165259•	1	Pompa scarico condensa super compatta per canalina, completa di controllo elettronico con circuito di allarme, valvola di non ritorno, protezione termica ed accessori. Estremamente silenziosa (< 21 dBA). Per condizionatori fino a 10 Kw. Portata: 19 Lt./h. Alim.: 230 V - 50/60 Hz. Temperatura max: 70° C. Potenza: 19 W - IP 65. Blocco pompa: 85 x 28 x 48 mm. Unità di rilevazione: 78 x 38 x 37 mm. Portagomma adattatore di Ø 4/6 mm.	107289	NR	210,00
0243776	1	Pompa scarico condensa MDF. Caratteristiche tecniche: Alimentazione: 230V AC 50Hz, Livello sonoro: 19dB(A) a 1m, Altezza di spinta massima: 12m, Altezza di aspirazione massima: 2m, Per climatizzatori fino a:16kw / 54600 Btu/h, Temperatura massima dell'acqua: 40°C, Temperatura massima utilizzo: da 5°C a 45°C, Tubo di scarico: 6mm diam. int. (non incluso), Classe: II, Funzionamento: Non continuo, Protezione: IPX5, Protezione termica, Dimensioni: LxPxH: 82.4mmx28mmx37mm	117313	NR	134,40



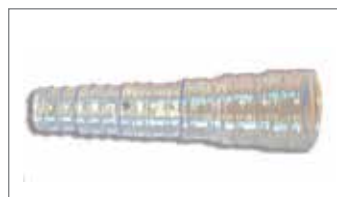
0022390	1	Pompa scarico condensa BDF per caldaie e climatizzatori. Semplice e rapida da installare, la pompa BDF per caldaie e climatizzatori è progettata per essere installata sotto le caldaie a condensazione domestiche alimentate a gas o unità di condizionamento. Portata max: 20 l/h, Prev. max racc.: 20 m, Capacità serbatoio: 0.5 l, Livello sonoro: 19dB(A), Alimentazione: 230V AC 50-60Hz 0.1A*	117321	NR	199,60
0363625•	1	NEBY nebulizzatore di condensa per climatizzatori d'aria Tensione di alimentazione: 230Vac 50Hz +/- 10% Potenza elettrica impegnata: 50W Prevalenza e portata massima in nebulizzazione: 5m - 5lt/h Spinta orizzontale e portata massima con scarico libero: 50m - 5lt/h Campo di applicazione: condizionamento (PH ≥7) Funzionamento: non continuo (2 min on/ 1 min off) Pressione sonora (scarico libero): 35dB(A) a una distanza di 1,5 m Grado di protezione: IP53. Dimensioni: 160 x 69 x h 140 mm OPTIONAL (A RICHIESTA) Pannello isofonico (utile ad insonorizzare ulteriormente il prodotto) Cod. 610044	071080	NR	343,00



ACCESSORI					
CODICE	CONF.	DESCRIZIONE	MISURA	CODICE FORNITORE	PREZZO €
0165430•	50	Tubo spiralato in PVC, autoestinguente per scarico condensa, grande resistenza e malleabilità. Colore bianco	Ø 16	107097	2,32
0165431•	50	Tubo spiralato in PVC, autoestinguente per scarico condensa, grande resistenza e malleabilità. Colore bianco	Ø 20	107098	2,74



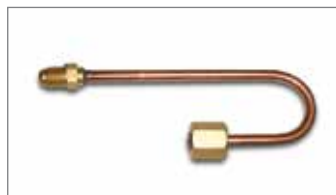
ACCESSORI						
CODICE	CONF.	DESCRIZIONE	MISURA	CODICE FORNITORE	U.M.	PREZZO €
0165427•	50	Tubo scarico condensa corrugato giuntabile. Dotato di manicotti intermedi M/F facilmente giuntabili. Colore beige Temp. d'esercizio: -15 ÷ +60° C	Ø 16	120532	MT	2,13
0165428•	50		Ø 20	120522	MT	2,44
0401880•	50	Tubo corrugato bi-estruso a doppio strato, prodotto in PP (polipropilene) stabilizzato contro i raggi UV, con un doppio strato di materiale in grado di garantire la massima sicurezza per l'utilizzo sotto traccia. Il doppio strato, infatti, riduce al minimo la possibilità di presenza di microfori. Temperatura d'esercizio: -15°C / +60° C Colore: bianco	Ø 17-20	117098	MT	3,01
0570133	50		Ø 16-18	117099	MT	2,74
0021104•	20	Giunto lineare F 16-18-20 / M 16-18-20		107201	NR	2,17
0165045	10	Raccordi a 3 vie	Ø 20	107420	NR	1,67
0401874□	20	Raccordi adattatore Per la transizione tra tubo rigido e tubo flessibile scarico condensa. In PVC rigido, resistente ai raggi UV.	Ø 16 - giallo	117091	NR	8,11
0401875	20		Ø 18 - rosso	117092	NR	8,11
0401876•	20		Ø 20 - blu	117093	NR	8,11
0401872•	20		Ø 25 - verde	117088	NR	8,41
0401877	10	Raccordo di scarico a pipa per condizionatori Idoneo per le principali marche di condizionatori. Fornito con 2 tappi	attacco Ø 19 uscita Ø 16	117094	NR	12,22
0401878	10		attacco Ø 32 uscita Ø 16	117095	NR	14,32
0165429•	30	Tubo rigido in barra da 2 m	Ø 20	100990	MT	4,07
0165115•	30	Curva a 90°	Ø 20	100992	NR	4,80
0165114•	30	Curva 45°	Ø 20	100991	NR	4,95





ACCESSORI						
CODICE	CONF.	DESCRIZIONE	MISURA	CODICE FORNITORE	U.M.	PREZZO €
0165213•	30	Manicotto di giunzione	Ø 20	100994	NR	4,95
0165307•	30	Raccordo a "T"	Ø 20	100993	NR	7,19
0165235•	30	Molletta di fissaggio a muro	Ø 20	100995	NR	1,98
0165316•	20	Raccordo a Y universale con attacco per tubetto, pompa scarico condensa. Utilizzabile con tubi di scarico condensa spiralati e/o corrugati. Entrata: Ø 20 (Ø 16 con boccia). Uscita: Ø 20 - Ø 16	Ø 20	107094	NR	5,22
0001065•	50	Tubo vinilico trasparente	Ø 6 X 9	117671	MT	1,71
0165040•	10	Bocchettoni ottone in pollici per tubi rame	1/4"	107100	NR	1,83
0165042•	10		3/8"	107101	NR	3,08
0165039•	10		1/2"	107102	NR	3,35
0165043•	10		5/8"	107103	NR	5,02
0165041	10		3/4"	107104	NR	12,45
0165276•	10	Raccordo di giunzione diritto a doppia cartella, in ottone	3/8"	107111	NR	3,92
0165273•	10		1/2"	107112	NR	6,43
0165275	10		3/4"	107114	NR	20,18
0165281•	10	Raccordo di giunzione ridotto, diritto a doppia cartella, in ottone	1/4" - 3/8"	107120	NR	6,24
0165282	10		1/4" - 5/8"	107122	NR	8,91
0165283•	10		3/8" - 1/2"	107123	NR	6,51
0165279	10		1/2" - 5/8"	107125	NR	13,82
0165022	10	Bocchettoni ottone in pollici ridotti	1/4" - 3/8"	107408	NR	4,23
0165023•	10		3/8" - 1/2"	107409	NR	4,80





ACCESSORI						
CODICE	CONF.	DESCRIZIONE	MISURA	CODICE FORNITORE	U.M.	PREZZO €
0165169	10	Raccordo di giunzione ridotto MF	1/4" M - 3/8" F	107410	NR	7,96
0165170•	10		3/8" M - 1/2" F	107411	NR	10,82
0165326	10	Raccordo di giunzione ridotto FM	1/4" F - 3/8" M	107413	NR	6,43
0165327•	10		3/8" F - 1/2" M	107414	NR	8,41
0165310	6	Raccordo a U, cannucce preformate che permettono l'inversione degli attacchi dei motocondensanti	1/2" M - 1/2" F	107400	NR	24,90
0165203	100	Guarnizione per cartella	1/4"	107391	NR	0,57
0165199	100		3/8"	107392	NR	0,57
0165198	100		1/2"	107393	NR	0,57
0050544•	1	GATOR. Giunto ad innesto	1/4" SAE F x 1/4"	107930/P	NR	29,39
0050545•	1		3/8" SAE F x 3/8"	107931/P	NR	32,89
0050546□	1		1/2" SAE F x 1/2"	107932/P	NR	37,81
0050573	1		5/8" SAE F x 5/8"	107933/P	NR	72,10
0050547•	1	GATOR. Giunto a doppio innesto.	1/4"	107940/P	NR	31,94
0050548•	1		3/8"	107941/P	NR	39,25
0050549	1		1/2"	107942/P	NR	45,61
0050574	1		5/8"	107943/P	NR	78,10
0330857	1	GATOR. Giunto ridotto.	3/8" x 1/4"	107944/P	NR	63,10
0330858	1		1/2" x 3/8"	107945/P	NR	70,60
0330859	1		5/8" x 1/2"	107946/P	NR	87,10
0050550□	1	GATOR. Gomito a doppio innesto.	1/4"	107950/P	NR	58,60
0050527□	1		3/8"	107951/P	NR	69,80
0050528□	1		1/2"	107952/P	NR	81,10
0050575	1		5/8"	107953/P	NR	88,60
0050576•	1	KIT GATOR. Dima e meccanismo di sgancio.	1/4" - 3/8" 1/2" - 5/8"	107970	CF	42,91



PRODOTTI DI CONSUMO						
CODICE	CONF.	DESCRIZIONE	MISURA	CODICE FORNITORE	U.M.	PREZZO €
0575483	6	Gessetto per ritocco e l'eliminazione dei graffi sulle ceramiche.		170800	NR	14,13
0171071	1	Sigillante a strisce STRIPESTICK, specifico per sanitari. Comprimibile, impermeabile, non indurente e idrorepellente. Foglio da 4 strisce.		170418	NR	12,49
0219709•	1	NASTROFUSION - Nastro sigillante autovulcanizzante. Può sigillare qualsiasi materiale anche in pressione.	Rotolo da 3 m	120213	NR	10,97
0171157•	25	Nastro teflon professionale in resina PTFE per accoppiamenti filettati, non tossico, ininfiammabile, insolubile. H: 19 mm. Spessore: 0,20 mm	rotolo: 15 m	170859	NR	3,96
0130404•	1	Sigillante in filo loctite 55, barattolo da 50 o da 160 metri. Certificato IMQ e DVGW secondo norma UNI 751 - 2. Sigillante che sostituisce paste, canapa e nastri di Teflon®. Consente il riposizionamento dei raccordi. Utilizzabile per impianti acqua, gas e vapore fino a 150°C.	50 mt	170709	NR	17,71
0130425•	1		160 mt	170710	NR	36,74
0171064	24	Fascia in gomma per isolamento termico. Indispensabile per la finitura di impianti di riscaldamento e condizionamento con tubazioni rivestite da guaine isolanti. Auto estinguenti CL 1. Spessore: 3 mm	H 50 mm x L 10 m grigia	170238	NR	11,27
0171095•	28	Fascia in gomma per isolamento termico. Nastro isolante a cellule chiuse adatto per impianti di riscaldamento e condizionamento. Colore: nero. T.E.: -80° ÷ +100°C.	H 50 mm 10 m	170519	NR	8,87
0435994	20		H 50 mm 15 m	170513	NR	11,84
0338332	30	Scivolante IPER GEL. Per accoppiamenti di tubi e raccordi in plastica e PVC. Facilita l'innesto e riduce gli attriti.	250 ml	170425	NR	6,09
0171075	1	Sigillante a tenuta forte TOP LINK VIS. Sigillante anaerobico per la tenuta di giunzioni filettate (max 3") e parti piane metalliche. Utilizzabile per acqua, gas, olii e carburanti. TE: -50°/+150°C.	100 ml	170481	NR	25,78
0171059•	6	Tracciante spray, vernice resistente agli agenti atmosferici per muri, pavimenti, legno etc. 400 ml	nero	170232	NR	11,58
0171060•	6		blu	170233	NR	11,58
0171057	6		rosso	170230	NR	11,58


**PRODOTTI DI CONSUMO**

CODICE	CONF.	DESCRIZIONE	MISURA	CODICE FORNITORE	U.M.	PREZZO €
0171089•	12	Nastro alluminio adesivo, armato con una rete di rinforzo per dare maggiore consistenza all'alluminio; resistente ai raggi UV, alle alte temperature ed all'invecchiamento	H 50 mm - 50 m 50 µm	170509	NR	13,90
0293560	12	Nastro alluminio adesivo retinato Armato con una rete di rinforzo per dare maggiore consistenza all'alluminio; resistente ai raggi UV, alle alte temperature ed all'invecchiamento	H 50 mm x L 50 m 40 µm	170591	NR	25,47
0171085	5	Nastro adesivo dielettrico in PVC Utilizzato per la giunzione di guaine, protegge da dilatazioni ed urti. <b>Colore nero</b>	H 38 mm - 25 m	170504	RT	6,21
0007459	1	PROCELL INTENSE POWER BY DURACELL	AA - stilo	ID1500	CF	24,94
0007461	1		AAA - ministilo	ID2400	CF	22,81
0007458	1		C - mezza torcia	ID1400	CF	59,00

**PRODOTTI CERCAFUGHE**

0171187	12	Cercafughe gas spray; Permette di avere un flusso regolare evitando sprechi; Utilizzabile per la ricerca di qualsiasi tipo di gas. Utilizzabile anche su impianti frigoriferi per verificare perdite di gas refrigerante	RIVEL GAS	180901	NR	14,93
0171179	12	400 ml	TOP REVEL GAS	180817	NR	24,37

**PRODOTTI CHIMICI DI MANUTENZIONE/PULIZIA**

CODICE	CONF.	DESCRIZIONE	CODICE FORNITORE	U.M.	PREZZO €
0044626	12	Detergente per caminetti. Prodotto innovativo di elevata qualità, creato per sgrassare e smacchiare i vetri delle stufe e dei caminetti rimuovendo fuliggine e unto generati dalla combustione. Il prodotto è formulato con materie prime rapidamente biodegradabili, non contiene soda caustica e non è corrosivo per le superfici. Agisce rapidamente a temperatura ambiente senza emettere odori fastidiosi. Pronto all'uso. 0,75 ml	108398	NR	11,77
0293564	6	Disincrostante per cassette di risciacquo WC - DIBOXWC. E' un liquido disincrostante che permette di sciogliere rapidamente le incrostazioni di ruggine e calcare nelle vaschette di risciacquo WC mantenendole pulite. Pronto all'uso. 1 litro	113000	NR	14,47
0108730	15	Gel rinnova sanitari RISAN GEL Gel alcalino concentrato che rinnova, lucida e smacchia tutti i sanitari, igienizzandoli. Da utilizzare periodicamente. Rimuove macchie ostinate, grasso, sapone, ruggine da ceramica, plastica e anche parti cromate. Agisce rapidamente in 5 minuti. Sicuro su tutte le superfici. Pronto all'uso. 500 ml	113002	NR	12,19



PRODOTTI CHIMICI DI MANUTENZIONE/PULIZIA					
CODICE	CONF.	DESCRIZIONE	CODICE FORNITORE	U.M.	PREZZO €
0435998•	12	Disorgante concentrato FREEPIPE SAFE Per tubazioni e scarichi, civili ed industriali. Disotturante ad azione controllata; non corrode le superfici. Non intacca ceramiche, porcellane, plastiche, PVC, ferro, acciaio inox, cromature ecc. Non sviluppa esalazioni. 1 litro	170551	NR	13,18
0171113•	12	Sgorgante industriale FREEPIPE Stura rapidamente tubazioni e scarichi otturati. Prodotto caustico ed aggressivo da utilizzare con guanti antiacido. 1 litro	170550	NR	16,83
0171073	1	Bomboletta sbloccante spray. Protegge dall'ossidazione grazie al potere anticorrosivo, penetra in profondità sbloccando le parti grippate, lubrifica i componenti dei meccanismi, ricopre le parti con cui viene a contatto creando una barriera protettiva contro ruggine e umidità. 400 ml	170421	NR	14,09
0171111	12	Vernice zincante spray. Il contenuto di zinco al 99% protegge tutte le superfici zincate o materiali ferrosi dalla corrosione creando un film protettivo ad alto contenuto di zinco sovraverniciabile. 400 ml	170542	NR	20,48



PRODOTTI PER COMUNITA'					
0043445	1	Dispenser automatico con sensore ir e lampada uv per gel igienizzante. Si attiva tramite un sensore a raggi infrarossi che permette una buona igiene delle mani evitando il contatto diretto con il dispositivo. La lampada UV germicida sterilizza il dispositivo di emissione del gel. Dotato di indicatore di batteria scarica. Installazione a parete o su piantana; Materiale ABS Finitura bianca; Capacità 1000 ml Dosaggio liquido 1 ml, Erogazioni 30.000 ca. Alimentazione a pile (non incluse) Dimensioni L 130 x P 115 x H270 mm	901142	NR	136,00



		Asciugamani elettrico automatico con sensore Asciugamani ad aria calda con fotocellula. La versione in acciaio, grazie alla sua robustezza, risulta particolarmente adatta ad ambienti con grande affluenza. Rapida asciugatura delle mani Norma CE - RoHS; Tensione alimentazione 220 - 240 V 50-60 Hz Indice protezione IPX1; Protezione elettrica classe II Assorbimento totale 1300 W; Portata aria ottimale 210 m³/h Velocità aria 90 Km/h; Livello sonoro 75 dB Dimensioni L 267 x P 210 x H 235 mm Peso 3,6 Kg			
0350990	1	ABS bianco	901168	NR	372,00
0108883	1	Acciaio	901144	NR	746,00



0010741	1	Asciugamani elettrico automatico in ABS bianco. Asciugamani ad aria calda di tipo tradizionale, di piccole dimensioni e con cover in materiale plastico (abs). Asciuga le mani in 40 - 45 secondi con una ventola di tipo elicoidale: grazie alle sue dimensioni estremamente contenute, è collocabile anche negli spazi più angusti. Dimensioni: L 145 H 258 P 138 mm. Peso: 1,2 kg.	901002	NR	255,00
---------	---	--	--------	----	--------



0350995	1	Asciugacapelli a pulsante. Caratteristiche tecniche: Marchio qualità: CE - RoHS, installazione: parete, azionamento a pulsante, materiale coperchio: ABS Finitura: bianca, Selettori di velocità: 2, rumorosità: 65 dB, interruttore gen. spegnimento, tensione alimentazione: 220 - 240V~ 50/60 Hz, potenza: 1200 W Gr.protezione Classe II, velocità aria uscita max 45 Km/h, dimensioni L 90 x H 230 x P 175 mm, peso 0,7 Kg	901173	NR	103,50
---------	---	---	--------	----	--------



PRODOTTI PER COMUNITA'					
CODICE	CONF.	DESCRIZIONE	CODICE FORNITORE	U.M.	PREZZO €
0350997	1	Asciugacapelli automatico con doppia presa rasoio. Asciugacapelli automatico murale con presa rasoio incorporata Attivabile automaticamente una volta sganciato il tubo estensibile. Marchio CE-RoHS, materiale Coperchio, ABS, finitura Bianco, Rumorosità 55 dB, tensione alimentazione 220/240V 50/60Hz, selettore di velocità 2 velocità, doppia presa rasoio 110/120V – 220/240V, potenza 900 W, grado di protezione elettrica Classe II, velocità uscita aria 46 km/h, dimensioni H 255 L 192 P 98 mm, peso 2,2 kg	901175	NR	231,00
0268763	1	Dispenser automatico in ABS per sapone liquido con sensore ad infrarossi e segnalatore di batterie scariche con ampio serbatoio. Installazione a parete o piantana; Materiale ABS bianco Dosaggio liquido 1 ml, Alimentazione 4 pile AA (non incluse)	901162	NR	38,15
0350977•	1	Dispenser manuale per sapone liquido Materiale ABS; Finitura bianca/grigia Capacità 800 ml Dimensioni L 130 x P 90 x H 235 mm	901154	NR	54,70
0591869	1	Asciugamani elettrico automatico. Norma: CE, Installazione a parete, Azionamento con sensore, Materiale Coperchi ABS bianco, Tensione 220V/240V, Frequenza 50/60 Hz, Potenza motore 1300 W, Resistenza elettrica 750 W, Assorbimento totale 2050 W, Grado di protezione interna IPX4, Grado di potenza elettrica Classe II, Velocità uscita aria 342 km/h, Portata aria 220 km/h, Rumorosità 70 dB, Dimensioni H 575 x L 300 x P 160 mm, Peso 7,1 kg.	801000	NR	1.261,00
0591870	1	Ricambio Filtro Hepa	801001	NR	50,50
0570110	1	Dissipatore di rifiuti alimentari (triturifuti). Tritura in poltiglia tutti i rifiuti alimentari della cucina (piccole ossa, carne, pesce, bucce, gusci d'uovo, noci e molto altro) per poi eliminarli direttamente nel sistema fognario. I rifiuti vengono sminuzzati velocemente e facilmente, fino ad essere ridotti in particelle fini, senza uso di coltelli o lame. I rifiuti sminuzzati scorrono prima nel dissipatore e poi nel normale impianto di scarico. Una volta sminuzzato tutto il cibo, spegnere il dissipatore e lasciare scorrere l'acqua per circa 15 secondi per rimuovere i rifiuti dalla camera di triturazione e farli scendere attraverso le tubazioni di scarico. Fornito di serie con cavo elettrico e spina. L160 x Ø 150 x H 330 mm	090100	NR	445,00

